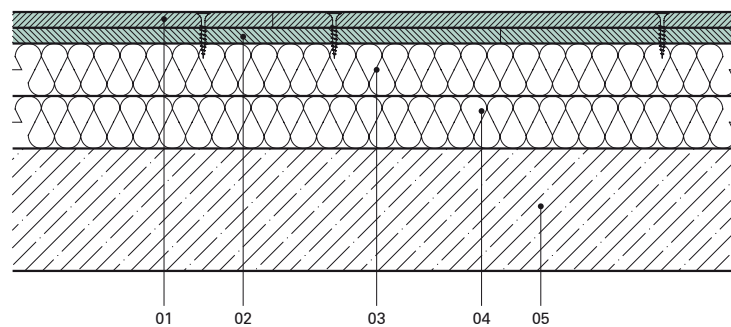


Lehká plovoucí podlaha POLYCET

Skládaná lehká suchá plovoucí podlaha s izolačními deskami z elastifikovaného pěnového polystyrénu a z roznášecí vrstvy vytvořená dvěma vrstvami cementotřískových desek CETRIS[®] je určena pro obytné a kancelářské prostory. Při použití této podlahy je třeba počítat s pružností (vyvozená stlačitelností izolačních desek), proto uvedené systémy nejsou vhodné do prostor se zvýšeným výskytem vlhkosti (koupelny, sprchy, sauny apod.).

POLYCET Therm – lehká podlaha s vysokou hodnotou tepelného odporu

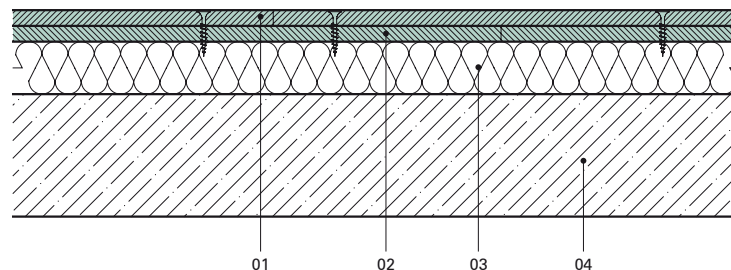
Podlaha POLYCET Therm je ideální řešení především pro podlahy v suterénu (na terénu). Použitím dvou vrstev polystyrénových izolačních desek třídy EPS 100 Z o celkové výšce 120 mm je dosaženo vysoké hodnoty tepelného odporu, která výrazně převyšuje minimální požadované hodnoty a odpovídá doporučeným hodnotám součinitele prostupu tepla dle ČSN 73 0540-2.



- 01 cementotřísková deska CETRIS[®] 12 mm, horní vrtná
- 02 cementotřísková deska CETRIS[®] 12 mm, spodní
- 03 pěnový polystyrén EPS 100 Z, tl. 60 mm
- 04 pěnový polystyrén EPS 100 Z, tl. 60 mm
- 05 stropní konstrukce

POLYCET Aku – lehká podlaha pro stropní konstrukce mezi bytovými prostory

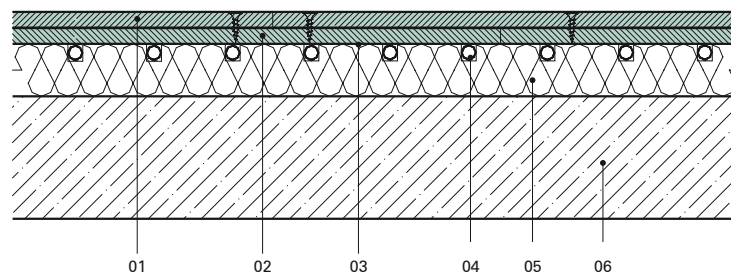
Při nízké celkové výšce podlahy POLYCET Aku jsou splněny požadavky na zvukovou izolaci podlah dle ČSN EN 717-1,2 a ČSN 73 0532 pro stropní konstrukce v bytových domech. Funkce akustické podložky plní izolace z pěnového polystyrénu třídy EPS T 3500, která odpovídá požadavkům na izolaci proti strukturálnímu hluku a na kročejový útlum.



- 01 cementotřísková deska CETRIS[®] 12 mm, horní vrtná
- 02 cementotřísková deska CETRIS[®] 12 mm, spodní
- 03 pěnový polystyrén EPS T 3500, tl. 50 mm
- 04 stropní konstrukce

POLYCET Heat – lehká podlaha se zabudovaným podlahovým topením

Izolační desky v podlaze POLYCET Heat jsou upravené dílce z pěnového polystyrénu třídy EPS 100 S. Tyto dílce jsou opatřeny samosvornými drážkami pro uložení potrubí a celoplošně pokryty hliníkovou fólií tloušťky 0,09 mm (pro dokonalý přenos tepla). Na spodní straně desky jsou vzduchové žlábkové. Samolepicí přesahy hliníkové fólie slouží k uchycení přilehlých izolačních desek. Tuhost roznášecí vrstvy ze dvou desek CETRIS[®] tloušťky 12 mm je zajištěna celoplošným slepením (lepidlo Uzin MK-73) a sešroubováním vruty délky max. 25 mm (šest vrutů na jednu desku formátu 1 250 × 625 mm).



- 01 cementotřísková deska CETRIS[®] 12 mm, horní vrtná
- 02 cementotřísková deska CETRIS[®] 12 mm, spodní
- 03 hliníková fólie tl. 0,09 mm
- 04 rozvod podlahového topení
- 05 pěnový polystyrén EPS 100 S tl. 50 mm
- 06 stropní konstrukce