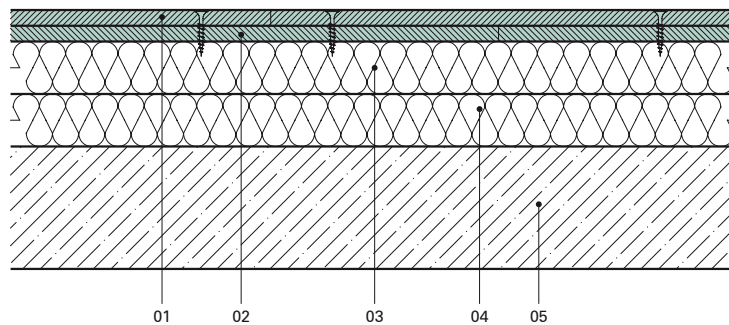


# Leichter Schwimmender Fußboden POLYCET

Der leichte, trockene, zusammengelegte Schwimmender Fußboden mit den Isolierplatten aus elastifiziertem Styroporschaum und aus der Trägerschicht, die mit zwei Schichten der Zementspanplatten CETRIS<sup>®</sup> gebildet wird, wird für Wohn- und Büroräume bestimmt. Bei der Benutzung dieses Bodens muss man mit der Elastizität, die durch die Kompressibilität der Isolierplatten verursacht wird, rechnen. Deshalb sind die aufgeführten Systeme nicht für Räume mit erhöhtem Auftreten von Feuchtigkeit geeignet (Badezimmer, Duschen, Saunen usw.).

## POLYCET Therm – leichter Fußboden mit hohem Wärmewiderstandswert

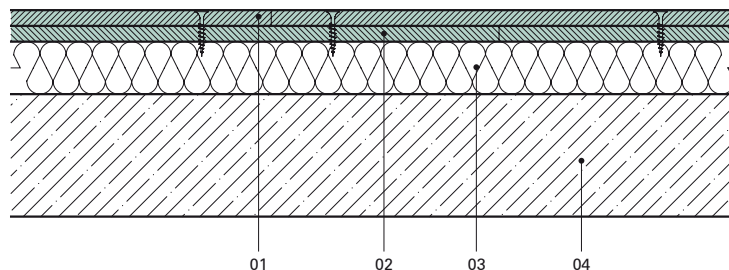
Der Boden POLYCET Therm ist die ideale Lösung vor allem für die Böden im Erdgeschoss (auf Terrain). Durch die Benutzung von zwei Schichten der Isolierplatten, Klasse EPS 100 Z aus Styropor, mit der Gesamthöhe von 120 mm, wird der hohe Wärmewiderstandswert erreicht, der die minimal geforderten Werte erheblich überschreitet und den empfohlenen Werten des Koeffizienten der Wärmedurchlässigkeit nach ČSN 73 0540-2 entspricht.



- 01 Zementgebundene Spanplatte CETRIS<sup>®</sup> 12 mm, obere Platte gebohrt
- 02 Zementgebundene Spanplatte CETRIS<sup>®</sup> 12 mm, untere Platte
- 03 Styroporschaum EPS 100 Z, Dicke 60 mm
- 04 Styroporschaum EPS 100 Z, Dicke 60 mm
- 05 Deckenkonstruktion

## POLYCET Aku – leichter Fußboden für die Deckenkonstruktionen zwischen den Wohnräumen

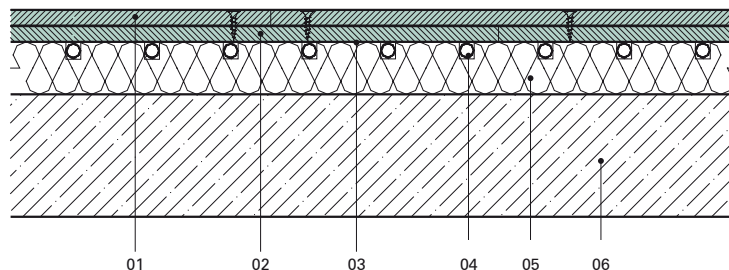
Der POLYCET Aku Boden mit seiner geringen Höhe erfüllt die Anforderungen der Schalldämmung von Böden nach ČSN EN 717-1, 2 und ČSN 73 0532 für die Deckenkonstruktionen in den Wohnhäusern. Die Funktion der akustischen Unterlage erfüllt die Isolierung aus Styroporschaum der Klasse EPS T 3500, die den Anforderungen der Schall- und Trittschalldämmung entspricht.



- 01 Zementgebundene Spanplatte CETRIS<sup>®</sup> 12 mm, obere Platte gebohrt
- 02 Zementgebundene Spanplatte CETRIS<sup>®</sup> 12 mm, untere Platte
- 03 Styroporschaum EPS T 3500, Dicke 50 mm
- 04 Deckenkonstruktion

## POLYCET Heat – leichter Fußboden mit eingebauter Fußbodenheizung

Die Isolierplatten im Boden von POLYCET Heat sind angepasste Teile aus Styroporschaum der Klasse EPS 100 S. Diese Teile werden mit den selbstklebenden Nuten für die Verlegung der Rohrleitungen versehen und vollflächig mit einer Alu-Folie, Dicke 0,09 mm, für die perfekte Wärmeübertragung bedeckt. In der unteren Plattenseite sind Luftriefen eingelassen. Die selbstklebenden Überlappungen der Alu-Folie dienen zur Befestigung der anliegenden Isolierplatten. Die Steifigkeit der Trägerschicht von zwei Platten aus CETRIS<sup>®</sup>, Dicke 12 mm, wird durch das vollflächige Verkleben (Kleber Uzin MK-73) und Verschrauben mit Holzschrauben, Länge max. 25 mm (sechs Holzschrauben je Platte mit dem Format 1250 × 625 mm) gewährleistet.



- 01 Zementgebundene Spanplatte CETRIS<sup>®</sup> 12 mm, obere Platte gebohrt
- 02 Zementgebundene Spanplatte CETRIS<sup>®</sup> 12 mm, untere Platte
- 03 Alu-Folie, Dicke 0,09 mm
- 04 Verteilung der Fußbodenheizung
- 05 Styroporschaum EPS 100 S, Dicke 50 mm
- 06 Deckenkonstruktion