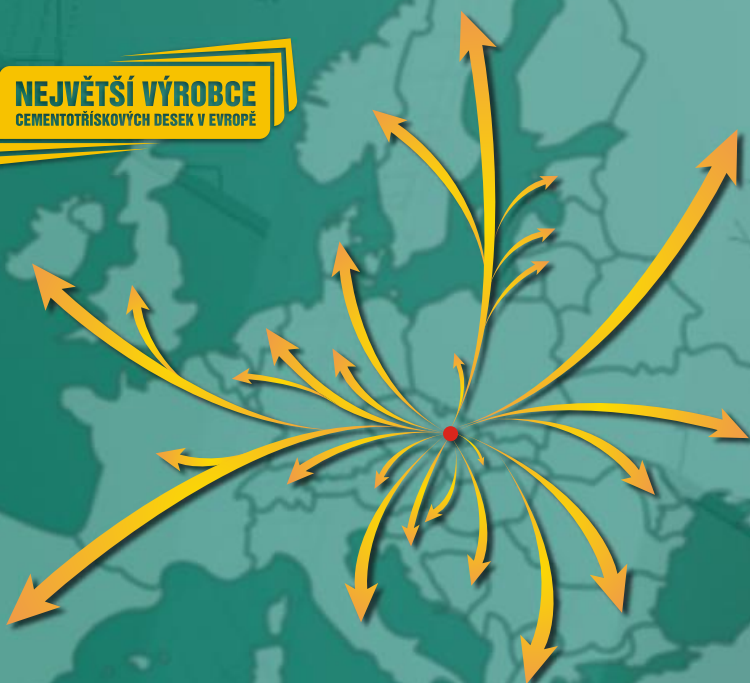


Váš prodejce

Tisíce možností...



NEJVĚTŠÍ VÝROBCE
CEMENTOTŘÍSKOVÝCH DESEK V EVROPE



Publikace je určena architektům, projektantům, technikům ve stavebnictví a konstrukční praxi, studujícím průmyslových a vysokých škol stavebních směrů a všem zájemcům z řad odborné veřejnosti.

Změny technických údajů vyhrazeny. Odkazy na způsoby použití vycházejí ze současného stavu našich poznatků. Vydáním této publikace ztrácejí všechny předchozí katalogy CETRIS svoji platnost.

Zpracovali: Ing. Miroslav Vacula a kolektiv pracovníků divize CETRIS

Vydal CIDEM Hranice, a.s. - divize CETRIS
Nová ulice č. 223, 753 01 Hranice v roce 2009

Vydání páté. Autorská práva vyhrazena.



A4AVZORCZGBD-PL-RU400002-2009IV

Vzorník povrchových úprav
Sample sheet of the surface
Mustertafel der Oberflächenbehandlungen
Katalog wzorów wykończeń powierzchni
Образцы поверхностной обработки

CETRIS[®] FINISH
CETRIS[®] PROFIL FINISH
CETRIS[®] DOLOMIT
CETRIS[®] DOLOMIT NEW





CETRIS® FINISH je cementotřísková deska opatřená základním podnátěrem a finální barvou v barevných odstínech dle vzorkovnice RAL, NCS. Po dohodě lze dodat i desky tloušťky 34, 36, 38 a 40 mm. Základní rozměr desky je 3350x1250 mm. Poskytované služby jsou stejné jako u desek CETRIS® BASIC. Desky CETRIS® FINISH se používají především jako fasádní obkladové desky v exteriérech. Podrobné informace o vlastnostech a použití cementotřískových desek CETRIS® FINISH uvádíme v publikaci Podklady pro projektování a realizaci, kterou Vám na vyžádání rádi zašleme. Minimální množství pro objednání je 50 m².

CETRIS® FINISH ist eine zementgebundene Spanplatte mit Grundanstrich und Finalanstrich in Farbtönen nach Musterblatt RAL, NCS. Nach Vereinbarung können auch Platteneiner Dicke von 34, 36, 38 und 40 mm geliefert werden. Die Grundabmessungen der Platte sind 3350x1250 mm. Die gewährten Dienstleistungen sind gleich wie bei den Platten CETRIS® BASIC. Platten CETRIS® FINISH werden vor allem als äußere Fassadenverkleidung eingesetzt. Ausführliche Informationen über die Eigenschaften und Verwendung der zementgebundenen Spanplatten CETRIS® FINISH führen wir in der Publikation Unterlagen für Projekt und Durchführungsarbeiten auf, die wir Ihnen auf Anforderung gerne zusenden. Mindestmenge für eine Bestellung: 50m².

Szczegółowe informacje o właściwościach i zastosowaniu płyt cemento-wiórowych CETRIS® FINISH podajemy w publikacji Materiały do projektowania i realizacji, którą zaślemy na życzenie. Minimalna ilość zamówienia wynosi 50 m².

CETRIS® FINISH is a cement bonded particleboard, primed and painted with a finish paint according to the sample book of colours RAL and NCS. Other thicknesses such as 34, 36, 38 and 40 mm can be supplied upon agreement. The basic size of the board is 3350x1250 mm. Customizing: refer to the CETRIS® BASIC boards. The CETRIS® FINISH boards are especially used as an outside facade sheathing material. For detailed information about properties and use of the CETRIS® FINISH cement bonded particleboards see Design and Implementation Handbook that we will be pleased to send to you at your request. Minimal purchase order: 50 m².

CETRIS® FINISH jest to płyta cementowiłowa pokryta warstwą podkładową i farbą powierzchniową w odcieniach według wzornika RAL, NCS. Po uzgodnieniu można dostarczyć płyty o grubości 34, 36, 38 i 40 mm. Podstawowe wymiary płyt wynoszą 3350x1250 mm. Świadczone usługi są takie same, jak w przypadku płyt CETRIS® BASIC. Płyty CETRIS® FINISH są stosowane przede wszystkim jako elewacyjne płyty licowe.

CETRIS® FINISH это цементностружечная плита, обработанная грунтовым покрытием и конечной краской разных оттенков, приведенных в альбоме образцов RAL, NCS. Плиты поставляются по договоренности толщиной 34, 36, 38 и 40 мм. Основной размер плит 3350x1250 мм. Предоставляемые услуги такие же, как и в случае плит CETRIS® BASIC. Плиты CETRIS® FINISH применяются, прежде всего, в виде облицовочных плит для наружной отделки фасадов. Подробные сведения о свойствах и применении цементно-стружечных плит CETRIS® FINISH приведены в публикации Материалы для проектирования и реализации, которую Вам, на основании Вашей заявки, с удовольствием вышлем. Минимальное количество для заказа 50 м².

CETRIS® FINISH		
CZ	základní formát	1250 x 3350 mm
	tloušťky desek	10, 12, 14, 16, 18, 20, 22, 24, 26, 28, 30, 32 mm
	objemová hmotnost	1150–1450 kg/m ³
	služba	dle požadavku zákazníka – řezání, frézování, vrtání otvorů, sražení hran
	typ reliéfu	hladká
GB	povrchová úprava	základní barva, finální barva
	odstíny	dle vzorkovnice RAL, NCS (vhodnost odstínu konzultujte s výrobcem)
	basic size	1250 x 3350 mm
	board thicknesses	10, 12, 14, 16, 18, 20, 22, 24, 26, 28, 30, 32 mm
	density	1150–1450 kg/m ³
D	customizing	according to the customer's requests – cutting, milling, drilling of holes chamfering of edges
	relief	smooth
	painting	primer, finish
	colours	according to the sample books of colours RAL and NCS (suitability of the colour should be consulted with the producer)
	Grundabmessungen	1250 x 3350 mm
PL	Plattendicken	10, 12, 14, 16, 18, 20, 22, 24, 26, 28, 30, 32 mm
	Rohgewicht	1150–1450 kg/m ³
	Dienstleistungen	Nach Kundenwunsch – Schneiden, Fräsen, Vorbohren, Kantenbrechen
	Typ des Reliefs	glatt
	Oberflächenbehandlung	Grundfarbe, Finalfarbe
RU	Farbtöne	Nach Musterblatt RAL, NCS (die Eignung des Farbtons mit dem Hersteller konsultieren)
	podstawowy format	1250 x 3350 mm
	grubość płyt	10, 12, 14, 16, 18, 20, 22, 24, 26, 28, 30, 32 mm
	ciężar objętościowy	1150–1450 kg/m ³
	usługa	według życzenia klienta - cięcie, frezowanie, wiercenie otworów, fazowanie
RU	typ reliéfu	гладкий
	wykończenie powierzchni	farba podkładowa, farba powierzchniowa
	odcienie	według wzornika RAL, NCS (dobór odcienia konsultować z producentem)
	основной размер	1250 x 3350 мм
	толщина плит	10, 12, 14, 16, 18, 20, 22, 24, 26, 28, 30, 32 мм
RU	плотность	1150–1450 кг/м ³
	предоставляемые услуги	по требованию заказчика - резание, фрезерование, сверление отверстий, снятие фасок
	тип поверхности	гладкий
	поверхностная обработка	грунт - краска, окончательная краска
оттенки	по альбому образцов RAL, NCS (оттенки согласуйте с изготовителем)	



CETRIS® PROFIL FINISH je cementotřísková deska tl. 10 nebo 12 mm, jejíž povrch tvoří reliéf imitující strukturu dřeva nebo břidlice. Deska je opatřena základním podnátěrem a finální barvou v barevných odstínech dle vzorkovnice RAL, NCS. Základní rozměr desky je 3350x1250 mm. Poskytované služby jsou stejné jako u desek CETRIS® BASIC. Pro svůj dekorativní vzhled se desky CETRIS® PROFIL FINISH používají především jako fasádní obkladové desky v exteriérech i interiérech. Podrobné informace o vlastnostech a použití cementotřískových desek CETRIS® PROFIL FINISH uvádíme v publikaci Podklady pro projektování a realizaci, kterou Vám na vyžádání rádi zašleme. Minimální množství pro objednání je 50 m².

CETRIS® PROFIL FINISH is a cement bonded particleboard of thickness 10 or 12 mm, with the surface relief imitating the structure of wood or slate. The boards are primed and painted with a finish colour corresponding with the sample books of colours RAL and NCS. The basic size of the board is 3350x1250 mm. Customizing: refer to the CETRIS® BASIC boards. Because of their decorative appearance the CETRIS® PROFIL FINISH boards are especially used as a facade sheeting material both in outside and inside applications. For detailed information about properties and use of the CETRIS® PROFIL FINISH cement bonded

particle boards see Design and Implementation Handbook that we will be pleased to send to you at your request. Minimal purchase order 50 m².

CETRIS® PROFIL FINISH ist eine zementgebundene Spanplatte der Dicke 10 oder 12 mm, deren Oberfläche ein Relief bildet, das die Struktur von Holz oder Schiefer imitiert. Die Platte ist mit einem Grundanstrich und Finalfarbe in Farbtönen nach Musterblatt RAL, NCS versehen. Die Grundabmessung der Platte sind 3350x1250 mm. Die gewährten Dienstleistungen sind gleich wie bei den Platten CETRIS® BASIC. Wegen ihres dekorativen Aussehens werden die Platten CETRIS® PROFIL FINISH vor allem als äußere Fassadenverkleidung, aber auch im Interieur eingesetzt. Ausführliche Informationen über die Eigenschaften und Verwendung der zementgebundenen Spanplatten CETRIS® PROFIL FINISH führen wir in der Publikation Unterlagen für Projekt und Durchführungsarbeiten auf, die wir Ihnen auf Anforderung gerne zusenden. Mindestmenge für eine Bestellung 50 m².

CETRIS® PROFIL FINISH jest to płyta cemento-wiórowa o grubości 10 lub 12 mm, której powierzchnię tworzy relief imitujący strukturę drewna lub łupku. Płyta jest pokryta warstwą podkładową i farbą powierzchniową w odcieniach według wzornika RAL, NCS. Podstawowe wymiary płyty wynoszą 3350x1250 mm.

Świadczone usługi są takie same, jak w przypadku płyt CETRIS® BASIC. Dzięki dekoracyjnemu wyglądowi płyty CETRIS® PROFIL FINISH są używane przede wszystkim jako elewacyjne płyty licowe na zewnątrz i we wnętrzach. Szczegółowe informacje o właściwościach i zastosowaniu płyt cemento-wiórowych CETRIS® PROFIL FINISH podajemy w publikacji Materiały do projektowania i realizacji, którą zaślemy na życzenie. Minimalna ilość zamówienia wynosi 50 m².

CETRIS® PROFIL FINISH -это цементно-стружечная плита толщиной 10 или 12 мм, поверхность которой имитирует структуру древесины или шифера. Плита обработана грунтовым покрытием и окончательной краской разных оттенков, приведенных в альбоме образцов RAL, NCS. Основные размеры плиты 3350x1250 мм. Предоставляемые услуги такие же, как и в случае плит CETRIS® BASIC. Благодаря своему декоративному виду плиты CETRIS® PROFIL FINISH применяются, прежде всего, для наружной облицовки фасадов и в интерьерах. Подробные сведения о свойствах и применении цементно-стружечных плит CETRIS® PROFIL FINISH приведены в публикации Материалы для проектирования и реализации, которую Вам на основании Вашей заявки с удовольствием вышлем. Минимальное количество для заказа 50 м².

CETRIS® PROFIL FINISH

CZ	základní formát	1250 x 3350 mm
	tloušťky desek	10, 12 mm
	objemová hmotnost	1150–1450 kg/m ³
	služba	dle požadavku zákazníka – řezání, frézování, vrtání otvorů
GB	typ reliéfu	břidlice, dřevo
	povrchová úprava	základní barva, finální barva
	odstíny	dle vzorkovnice RAL, NCS (vhodnost odstínu konzultujte s výrobcem)
	basic size	1250 x 3350 mm
D	board thicknesses	10, 12 mm
	density	1150–1450 kg/m ³
	customizing	according to the customer's requests – cutting, milling, drilling of holes
	relief	slate, wood
PL	painting	primer, finish
	colours	according to the sample books of colours RAL and NCS (suitability of the colour should be consulted with the producer)
	Grundabmessungen	1250 x 3350 mm
	Plattendicken	10, 12 mm
RU	Rohgewicht	1150–1450 kg/m ³
	Dienstleistungen	Nach Kundenwunsch – Schneiden, Fräsen, Vorbohren
	Typ des Reliefs	Schiefer, Holz
	Oberflächenbehandlung	Grundfarbe, Finalfarbe
EN	Farbtöne	Nach Musterblatt RAL, NCS (die Eignung des Farbtons mit dem Hersteller konsultieren)
	podstawowy format	1250 x 3350 mm
	grubości płyt	10, 12 mm
	ciężar objętościowy	1150–1450 kg/m ³
FR	usługa	według życzenia klienta - cięcie, frezowanie, wiercenie otworów
	typ reliéfu	łupek, drewno
	wykończenie powierzchni	farba podkładowa, farba powierzchniowa
	odcienie	według wzornika RAL, NCS (dobór odcienia konsultować z producentem)
ES	основной размер	1250 x 3350 мм
	толщина плит:	10, 12 мм
	плотность	1150–1450 кг/м ³
	предоставляемые услуги	по требованию заказчика - резание, фрезерование, сверление отверстий
IT	тип поверхности	шифер, древесина
	поверхностная обработка	грунт - краска, окончательная краска
	оттенки	по альбому образцов RAL, NCS (оттенки согласуйте с изготовителем)



Vzorník Colour chart Musterblatt Prybnik Образцы	Číslo barvy Colour No. Farbe Nr. Numer koloru Номер краски	Typ barvy Colour type Farbentyp Typ farby Тип краски
RAL	1004	
RAL	1018	
RAL	1021	
RAL	1023	
RAL	1032	
RAL	2003	
RAL	2004	
RAL	2008	Málokrývý Low-opaque
RAL	2010	Wenig deckend Stabokryjúcy
RAL	2011	Stabokryjúcy Малопокрывающий
RAL	3005	
NCS	S2070-R90Y	
NCS	S1580-R	
NCS	S3060-Y80R	
NCS	S0580-Y	
NCS	S0585-Y40R	

Vzorník Colour chart Musterblatt Prybnik Образцы	Číslo barvy Colour No. Farbe Nr. Numer koloru Номер краски	Typ barvy Colour type Farbentyp Typ farby Тип краски
RAL	1035	
RAL	1036	
RAL	2013	
RAL	3032	
RAL	3033	
RAL	4011	
RAL	4012	Perleťový Pearl
RAL	5025	Perlmutter Perlmutt
RAL	5026	Perłowy Перламутровый
RAL	6035	
RAL	6036	
RAL	7048	
RAL	8029	
RAL	9022	
RAL	9023	

Vzorník Colour chart Musterblatt Prybnik Образцы	Číslo barvy Colour No. Farbe Nr. Numer koloru Номер краски	Typ barvy Colour type Farbentyp Typ farby Тип краски
RAL	9006	Metalická – lze nahradit odstínem NCS S 3500 N Metallic – can be substituted with the NCS S 3500 N shade Metallic – Ersatzmöglichkeit: NCS S 3500 N Metaliczny – możliwe zastąpić odcieniem NCS S 3500 N Металлический – можно заменить оттенком NCS S 3500 N
RAL	9007	Metalická – lze nahradit odstínem NCS S 4502-Y Metallic – can be substituted with the NCS S 4502-Y shade Metallic – Ersatzmöglichkeit: NCS S 4502-Y Metaliczny – możliwe zastąpić odcieniem NCS S 4502-Y Металлический – можно заменить оттенком NCS S 4502-Y
RAL	1026	
RAL	2005	Reflexní Reflective
RAL	2007	Reflex
RAL	3024	Refleksiýunly Рефлекторный
RAL	3026	

Barevná vzorkovnice RAL a NCS pro typy desek.

RAL and NCS Color Sample Tables.

RAL- und NCS Farbtabelle.

Wzornik kolorów RAL i NCS.

Цветовая гамма RAL и NCS.

Přehled barevných odstínů, vyloučených z nabídky pro desky CETRIS® FINISH a CETRIS® PROFIL.

Table of the colour shades excluded from the offer for the CETRIS® FINISH and CETRIS® PROFIL boards.

Die aus der Farbpalette für Platten CETRIS® FINISH und CETRIS® PROFIL zurückgenommenen Farbtöne.

Wykaz odcieni kolorów, wyeliminowanych z oferty dla płyt CETRIS® FINISH i CETRIS® PROFIL.

Перечень цветных оттенков, исключённых из предложения для плит CETRIS® FINISH и CETRIS® PROFIL.

Poznámka: Výčet odstínů vyloučených kvůli nízké kryvosti (nutný vysoký počet průjezdů) vychází z prozatím odebraných odstínů u fy DENAS Color Bilovec a.s. Z tohoto důvodu může být seznam postupně rozšiřován.

Note: So far, the list of the shades excluded due to low opacity (the board must go through the painting line many times) has been based on the samples of the colours taken at DENAS Color Bilovec a.s. Therefore, the list can be further extended.

Vermerk: Die Auflistung der wegen geringen Deckvermögens nicht mehr verwendeten Farbtöne (hohe Durchlaufzahl durch Lackierlinie nötig)

Uwaga: Wykaz wyeliminowanych odcieni z powodu słabego krycia (potrzebna duża ilość przejazdów) jest sformułowany z tymczasem odebranych odcieni w firmie DENAS Color Bilovec a.s. (S.A.). Dlatego wykaz ten może być stopniowo uzupełniany.

Примечание: Перечень оттенков, исключённых из-за низкого покрытия (необходимо большое количество проходов) исходит из временно отобранных оттенков у фирмы DENAS Color Bilovec a.o. По этой причине может быть перечень постепенно расширен.



CETRIS® DOLOMIT je cementotřísková deska opatřená posypem mramorové drtě různých zrnitostí v barvách dle vzorníku. Desky dodáváme v různých tloušťkách, pravoúhlých formátech v rozměrech po dohodě se zákazníkem. Desky CETRIS® DOLOMIT se používají v exteriérech především pro odvětrávané fasády na kovové nebo dřevěné nosné konstrukci. CETRIS® DOLOMIT lze použít i pro části staveb jako jsou např. sokly, vikýře, podbití střeš, atiky, apod. Podrobné informace o vlastnostech a použití cementotřískových desek CETRIS® DOLOMIT uvádíme v publikaci Podklady pro projektování a realizaci, kterou Vám na vyžádání rádi zašleme. Minimální množství pro objednání je 50 m². CETRIS® DOLOMIT bude k prodeji do konce roku 2009.

CETRIS® DOLOMIT is a cement bonded particleboard sprinkled with marble chips of various grain size, in colours according to the sample table. We supply the boards in various thicknesses and rectangular sizes, in dimensions agreed with the customer. The CETRIS® DOLOMIT boards are used in exteriors especially for ventilated facades on metal or wooden substructures. CETRIS® DOLOMIT can be used for parts of constructions, such as wall panelling, dormers, roof boarding, etc. For detailed information about properties and use of the CETRIS® DOLOMIT cement bonded particleboards see the book Design and Implementation Handbook that we will be pleased to send to you on your request. Minimal purchase order 50 m². CETRIS® DOLOMIT can be obtained until the end of 2009.

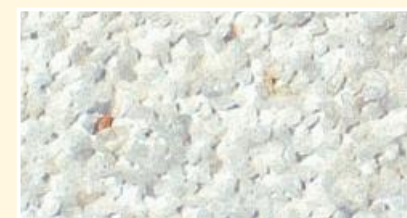
CETRIS® DOLOMIT ist eine zementgebundene Spanplatte, bestreut mit Marmorsplitt verschiedener Körnung, lieferbar in Farbtönen gemäß dem Musterblatt. Wir liefern die Platten in verschiedenen Dicken und rechteckigen Formaten, in Abmessungen je nach Vereinbarung mit dem jeweiligen Kunden. Die Spanplatten CETRIS® DOLOMIT werden in Außenbereich eingesetzt. Sie sind insbesondere für hinterlüftete Fassaden auf metallenen oder hölzernen Tragkonstruktionen geeignet. CETRIS® DOLOMIT kann man auch für Bauwerkteile wie z.B. Sockel, Dachgauben, Dachschalungen, Dachaufsätze und Ähnliches verwenden. Ausführliche Informationen über die Eigenschaften und Verwendungsmöglichkeiten von zementgebundenen Spanplatten CETRIS® DOLOMIT führen wir in der Publikation Unterlagen für Projekt und Durchführungsarbeiten auf, welche wir Ihnen auf Anforderung gern zusenden. Mindestmenge für eine Bestellung 50 m². CETRIS® DOLOMIT ist im Verkauf bis Ende 2009.

CETRIS® DOLOMIT jest to płyta cementowo-drzazgowa posypana kruszywem marmurowym o różnej ziarnistości, w kolorach według wzornika. Płyty dostarczamy w różnych grubościach i prostokątnych formatach uzgodnionych z klientem. Płyty CETRIS® DOLOMIT stosuje się we wnętrzach, przede wszystkim do wentylowanych elewacji na metalowej lub drewnianej konstrukcji nośnej. CETRIS® DOLOMIT można stosować do elementów bu-

podbijania dachów, atyk itp. Szczegółowe informacje o właściwościach i zastosowaniu płyt cementowo-drzazgowych CETRIS® DOLOMIT podajemy w publikacji Materiały do projektowania i realizacji, która na życzenie chętnie zaślemy. Minimalna ilość zamówienia wynosi 50 m². CETRIS® DOLOMIT będzie w sprzedaży do końca roku 2009.

CETRIS® DOLOMIT это цементно-стружечная плита с содержанием мраморной крошки разной зернистости, цвета - согласно набору образцов. Плиты изготавливаются разной толщины и прямоугольных форм различных размеров по договоренности с заказчиком. Плиты CETRIS® DOLOMIT применяются в экстерьере прежде всего в качестве вентилируемых фасадов на металлическом или деревянном каркасах. Плиты CETRIS® DOLOMIT можно также использовать для обшивки цоколей, подбивки крыш, аттик и т.п. Дополнительную информацию о свойствах и применении цементно-стружечных плит CETRIS® DOLOMIT можете найти в публикации Информация для проектирования и реализации, которую по Вашему желанию можем предоставить. Минимальное количество для заказа 50 м². Плиты CETRIS® DOLOMIT будут в производственной программе до конца 2009 г.!

CETRIS® DOLOMIT		
CZ	základní formát	dle grafu povrchových úprav CETRIS® DOLOMIT
	tloušťky desek	10, 12, 14, 16, 18, 20, 22, 24 mm
	formáty desek	pravoúhlé formáty o rozměrech dle grafu
	povrchová úprava zrnitost – frakce	mramorová drť A (1,0–1,5 mm); B (1,2–1,8 mm); C (2,0–2,5 mm). Všechny mramorové drtě jsou přírodního charakteru a proto může dojít k drobným barevným odchylkám.
GB	basic size	according to the diagram
	board thicknesses	10, 12, 14, 16, 18, 20, 22, 24 mm
	board sizes	rectangular sizes, dimensions according to the graph
	surface finish grain size – fraction	marble grains A (1,0–1,5 mm); B (1,2–1,8 mm); C (2,0–2,5 mm). All marble grains are natural, so slight differences in colour may appear.
D	Grundabmessungen	gemäß der Grafik
	Plattendicken	10, 12, 14, 16, 18, 20, 22, 24 mm
	Plattenformate	rechteckige Formate in Abmessungen gemäß der Grafik
	Oberflächenbehandlung Korngröße	Marmorsplitt A (1,0–1,5 mm); B (1,2–1,8 mm); C (2,0–2,5 mm). Alle Marmorbrechsande sind naturrecht. Geringe Farbabweichungen sind möglich.
PL	podstawowy format	według wykresu we wzorniku wykończenia powierzchni CETRIS® DOLOMIT
	grubości płyt	10, 12, 14, 16, 18, 20, 22, 24 mm
	formaty płyt	prostokątne formaty o wymiarach według wykresu
	wykończenie powierzchni ziarnistość – frakcje	kruszywo marmurowe A (1,0–1,5 mm); B (1,2–1,8 mm); C (2,0–2,5 mm). Wszystkie kruszywa marmurowe są pochodzenia naturalnego, dlatego może dojść do drobnych odchyleń odcieni.
RU	основной размер:	согласно таблице в наборе образцов обработок CETRIS® DOLOMIT
	толщины плит:	10-12-14-16-18-20-22-24 мм
	размеры плит:	прямоугольные, размеры согласно таблице - см. ниже
	поверхностная обработка: зернистость-фракция:	мраморная крошка A (1,0 - 1,5 мм); B (1,2 - 1,8 мм); C (2,0 - 2,5 мм). Все виды мраморной крошки изготовлены из природных материалов, поэтому они могут иметь незначительные отклонения в цвете.



▲ A1 - A



▲ A1 - B



▲ A1 - C



▲ A10 - C



▲ N6 - B



▲ N5 - B



▲ N3 - 2 (1:2) - B



▲ N2 - B



▲ N5 - 6 (5:1) - B



▲ N4 - 2 (1:2) - B



▲ N3 - B



▲ N1 - 2 (1:3) - B



▲ N1 - 2 (2:1) - B

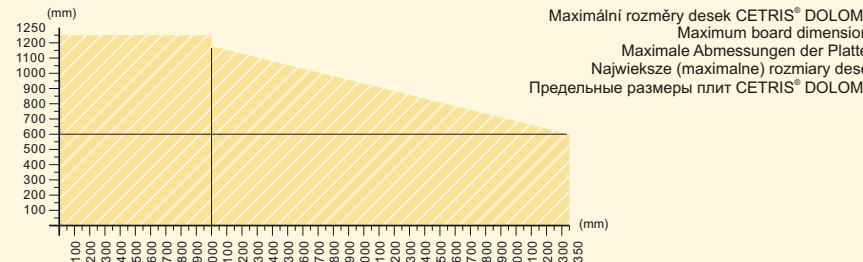


▲ N1 - B



▲ N4 - B

Frakce / Fraction / Fraktion / Frakcja / Зернистость	A	B	C
tl./d./th. 10 mm	17,2	17,2	17,8
tl./d./th. 12 mm	19,9	19,9	20,5
tl./d./th. 14 mm	22,6	22,6	23,2
tl./d./th. 16 mm	25,3	25,3	25,9
tl./d./th. 18 mm	28,0	28,0	28,6
tl./d./th. 20 mm	30,7	30,7	31,3
tl./d./th. 22 mm	33,4	33,4	34,0
tl./d./th. 24 mm	36,1	36,1	36,7



CETRIS® DOLOMIT NEW



CETRIS® DOLOMIT NEW je cementotřířková deska opatřená posypem mramorové drtě různých zrnitostí v barvách dle vzorníku. Desky dodáváme v tloušťce 12 mm v základním formátu 1250 x 3350 mm. Desky CETRIS® DOLOMIT NEW se používají v exteriérech především pro odvětrávané fasády na kovové nebo dřevěné nosné konstrukci. CETRIS® DOLOMIT NEW lze použít i pro části staveb jako jsou např. sokly, vikýře, podbití střech, atiky, apod. Podrobné informace o vlastnostech a použití cementotřířkových desek CETRIS® DOLOMIT NEW uvádíme v publikaci Podklady pro projektování a realizaci, kterou Vám na vyžádání rádi zašleme. Minimální množství pro objednání je 50 m².

CETRIS® DOLOMIT NEW is a cement-bonded particleboard sprinkled with marble grains of different size and colour according to the colour card. The boards are delivered in 12 mm thickness and in basic format 1250 x 3350 mm. The boards CETRIS® DOLOMIT NEW are used in exterior for ventilated facades fixed on metal or wooden supporting structure. They can be applied in construction of wall panelling, dormers, soffits, attics, etc. Further detailed information of qualities and applications of the boards CETRIS® DOLOMIT NEW can be found in our manual book Basic Data for Designing and for Realization, which we can send you on request. Minimum quantity to order 50 m².

CETRIS® DOLOMIT NEW ist eine zementgebundene Spanplatte, deren Oberfläche mit Marmorkörnchen verschiedener Körnigkeit und Farben gemäß Farbtafeln bestreut ist. Die Platten werden in 12 mm Stärke in Grundformat von 1250 x 3350 mm geliefert. Die Platten CETRIS® DOLOMIT NEW werden im Exterieur insbesondere als hinterlüftete Fassaden angewendet, die an eine Metall- oder Holztragkonstruktion gefestigt werden. Die Platten CETRIS® DOLOMIT NEW können auch für Sockelverkleidungen, beim Erkerbau, als Untersichten, Dachgeschossausbau, usw. eingesetzt werden. Ausführliche Informationen über Eigenschaften und die Anwendung der zementgebundenen Spanplatten CETRIS® DOLOMIT NEW sind dem Handbuch Unterlagen für Projektierung und Realisierung zu entnehmen. Dieses Handbuch wird Ihnen auf Anfrage gern zugeschickt. Eine minimale Bestellmenge beträgt 50 m².

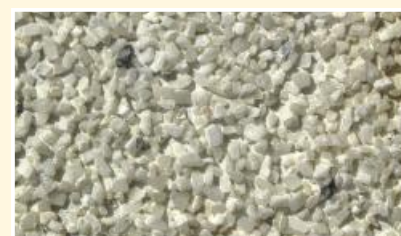
CETRIS® DOLOMIT NEW jest płytą cementowo-drzazgową wyposażoną w posypanie z kruszywa marmurowego o różnej ziarnistości w kolorach wg wzorniku. Płyty dostarczamy w grubości 12 mm w podstawowym formacie o wymiarze 1250 x 3350 mm. Płyty CETRIS® DOLOMIT NEW używamy w środowiskach zewnętrznych przede wszystkim do odwiezanych fasad na metalowej lub drewnianej konstrukcji nośnej.

CETRIS® DOLOMIT NEW možna užít i do části budynkův, jako np. cokoły, okna dachowe, podbitcie dachów, atyki itd. Szczegółowe informacje o właściwościach i zastosowaniu płyt cementowo-drzazgowych CETRIS® DOLOMIT NEW podajemy w publikacji Podklady do projektowania i realizacji, którą na zażądanie Państwu chętnie prześlemy. Minimalna ilość do zamawiania wynosi 50 m².

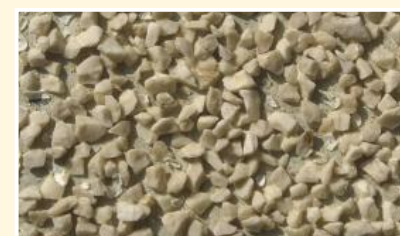
CETRIS® DOLOMIT NEW это цементно-стружечная панель оснащена покрытием из мраморной крошки различной зернистости. Цвет соответствует каталогу образцов. Поставляем панели толщиной 12 мм основного формата 1250 x 3350 мм. Панели CETRIS® DOLOMIT NEW используются снаружи, прежде всего для проветриваемых фасадов на металлических или деревянные несущие конструкции. CETRIS® DOLOMIT NEW можно использовать и для частей построек, таких как, например, цоколи, чердачные окна, подшивка крыш, аттики и т.п. Более подробная информация о свойствах и использовании цементно-стружечных панелей CETRIS® DOLOMIT NEW представлена в публикации Материалы для проектирования и реализации, которую Вам с удовольствием зашлем по вашему требованию. Минимальное количество для оформления заказа – 50 м².

CETRIS® DOLOMIT NEW

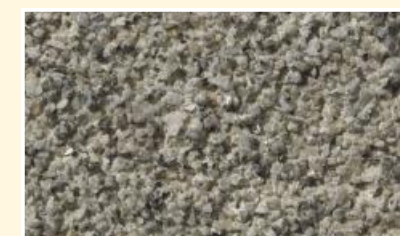
CZ	formát	1250 x 3350 mm
	tloušťky desek	12 mm
	orientační plošná hmotnost	20-24 kg/m ²
	povrchová úprava	mramorová drť
	odstíny	dle vzorkovnice
GB	size	1250 x 3350 mm
	board thicknesses	12 mm
	Estimated weight of boards per m ²	20-24 kg/m ²
	surface finish	marble grains
	colours	according to the sample books
D	Messungen	1250 x 3350 mm
	Plattendicken	12 mm
	Richtgewicht der Platten per m ²	20-24 kg/m ²
	Oberflächenbehandlung	Marmorsplitt
	Farbtöne	Nach Musterblatt
PL	format	1250 x 3350 mm
	grubości płyt	12 mm
	Orientacyjny ciężar (płaszczyzny deski)	20-24 kg/m ²
	wykończenie powierzchni	kruszywo marmurowe
	odcienie	według wzornika
RU	размер:	1250 x 3350 мм
	толщины плит:	12 мм
	ориентировочный вес 1 м ²	20-24 кг/м ²
	поверхностная обработка:	мраморная крошка
	оттенки	по альбому образцов



White 1 21 R



White 2 22 R



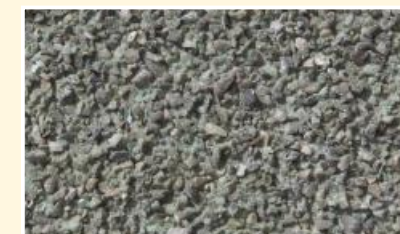
Grey 33 R



Beige 94 R



Pink 1 82 R



Green 1 84 R



Yellow 85 R



Pink 2 88 R



Green 2 82 R



Red 34 R



Brown 10 R



Black 35 R

CETRIS®
CEMENTOTŘÍŘKOVÁ DESKA



Opracování - dělení, vrtání

CZ

Cementotřískové desky CETRIS® DOLOMIT a CETRIS® DOLOMIT NEW lze řezat po rubové (neupravené) straně okružní pilou s kotoučem opatřeným tvrdokovem. Desky CETRIS® FINISH, CETRIS® PROFIL FINISH lze řezat i ze strany licové (upravené). Vrtání je nutno provádět u desek s povrchovou úpravou pouze z licové (upravené) strany s použitím vrtáků na kov. Pokud je požadováno vrtání desek CETRIS®, je nutné dodat vrtací plány.

Manipulace, skladování

Cementotřískové desky jsou ukládány na dřevěné podložky, které umožňují manipulaci vysokozdvížným vozíkem. Cementotřískové desky CETRIS® s nátěrem (FINISH, PROFIL FINISH) se prokládají celoplošnou fólií (neplatí pro CETRIS® DOLOMIT a CETRIS® DOLOMIT NEW). Desky jsou uloženy na sobě, kompletně zabalené do PE fólie a příčně staženy. S deskou CETRIS® se manipuluje zásadně ve všíle poloze. Desky musí být stále zakryty fólií, aby nedocházelo k poškození při montáži, k sedání prachu a nečistot. Při objednávce je třeba uvést délku, šířku a tloušťku desek, dále zrnitost a odstín mramorového pospy u desek CETRIS® DOLOMIT a CETRIS® DOLOMIT NEW, popř. specifikaci ostatních služeb (vrtání, frézování).

Upozornění:

Vzorky se natírají ručně (stříkáním). Vzhled (zejména struktura povrchu a kryvost nátěru) se proto může lišit od běžně dodávaných desek, které se natírají strojně (válcem). Vzorky slouží jen pro orientační informaci o barevném odstínu. Rubová strana desek CETRIS® s povrchovou úpravou je opatřena jednou vrstvou základní barvy (laku) – standardně v bílém nebo transparentním odstínu. Ochranný nátěr nemá dostatečnou kryvost pro překrytí identifikačního popisu desek na rubové straně. Povrch rubové strany desek může být v ploše nepatrně narušen manipulací související s výrobou desek CETRIS®.

powerful enough to cover identification data written on the reverse side of boards. The surface of the reverse side can be slightly affected due to handling during the production process of CETRIS® boards.

Bearbeitung – Teilen, Bohren

DE

Die zementgebundenen Spanplatten CETRIS® DOLOMIT und CETRIS® DOLOMIT NEW können von der Rückseite (von der unbehandelten Seite) aus mit einer Hartmetallbestückten Kreissäge geschnitten werden. Die Platten CETRIS® FINISH, CETRIS® PROFIL FINISH können von der Sichtseite (von der behandelten Seite) aus geschnitten werden. Das Bohren ist bei den behandelten Platten nur von der Sichtseite aus mit Metallbohrern möglich. Falls die CETRIS® Platten gebohrt werden sollen, sind Bohrlochpläne kundenseitig zu liefern.

Handhabung, Lagerung

Die zementgebundenen Spanplatten werden auf Holzpaletten gelagert, die eine Manipulation mit einem Gabelstapler ermöglichen. Zwischen die zementgebundenen Spanplatten CETRIS® mit einem Anstrich (FINISH, PROFIL FINISH) wird eine ganzflächige Folie gelegt (gilt jedoch nicht für CETRIS® DOLOMIT und CETRIS® DOLOMIT NEW). Die Platten sind aufeinander gestapelt, komplett in die PE-Folie eingepackt und querdurch festgezogen. Die CETRIS®-Platte wird grundsätzlich in senkrechter Lage gehandhabt. Die Platten müssen ständig mit einer Folie abgedeckt werden, um Beschädigungen bei Montage und weiterhin das Absetzen von Staub und Schmutz zu vermeiden. Beim Bestellen sind Länge, Breite, Stärke, Korngröße und Farbton der Marmorbestreuung bei den Platten CETRIS® DOLOMIT und CETRIS® DOLOMIT NEW anzugeben, bzw. weitere Dienstleistungen zu spezifizieren (Bohren, Fräsen).

Wichtiger Hinweis:

Plattenmuster werden per Hand gestrichen (mit Handpistole gespritzt). Deswegen kann sich das äußere Aussehen (insbesondere die Oberflächenstruktur und die Deckfähigkeit des Anstrichs) von den üblich gelieferten Platten unterscheiden, denn bei den letztgenannten wird die Farbe maschinell (mit Walzen) aufgetragen. Die Plattenmuster dienen nur zur Information über den Farbton. Die Rückseite der CETRIS® - Platten mit einer Oberflächenbehandlung wird mit einem Grundanstrich (Grundierung) versehen – Standardausführung weiß oder transparent. Die Deckfähigkeit dieses Schutzanstrichs ist niedrig. Somit sind die Identifikationsangaben auf der Rückseite gut lesbar. Die Oberfläche der Rückseite kann geringfügig durch die produktionsbedingte Manipulation der CETRIS® - Platten beeinträchtigt werden.

Obrobka – dzielenie, wiercenie

PL

Płyty cementowo-drzazgowe CETRIS® DOLOMIT i CETRIS® DOLOMIT NEW można ciąć na lewej stronie (nie wykończonej) piłą tarczową z tarczą z węglkami spiekanyymi. Płyty CETRIS® FINISH, CETRIS® PROFIL FINISH można ciąć także po stronie licowej (z wykończeniem powierzchni). Wiercenie należy wykonywać w przypadku płyt z wykończeniem powierzchni tylko ze strony licowej (wykończonej) z użyciem wiertła do metalu. Jeżeli jest wymagane wiercenie płyt CETRIS®, jest konieczne dostarczenie planów wiercenia.

Manipulacja, przechowywanie

Płyty cementowo-drzazgowe są układane na drewnianych paletach, które umożliwiają manipulację wózkiem widlowym. Płyty cementowo-drzazgowe CETRIS® z powłoką lakierniczą (FINISH, PROFIL FINISH) należy przekładać folią na całej powierzchni (nie dotyczy CETRIS® DOLOMIT i CETRIS® DOLOMIT NEW). Płyty są ułożone na sobie, kompletnie zapakowane do folii PE i ściągnięte poprzecznie.

Z płytą CETRIS® należy manipulować wyłącznie w pozycji pionowej. Płyty muszą być wciąż zakryte folią, aby nie doszło do uszkodzenia podczas montażu, do osiadania pyłu i zanieczyszczeń. W zamówieniu należy podać długość, szerokość i grubość płyt, dalej ziarnistość i odcień posypki z miatą marmurowego w przypadku CETRIS® DOLOMIT i CETRIS® DOLOMIT NEW, ew. specyfikację pozostałych usług (wiercenie, frezowanie).

Uwaga:

Próbki są malowane ręcznie (natryskiem). Wygląd (w szczególności struktura powierzchni i krycie farby) może się dlatego różnić od normalnie dostarczanych płyt, które są malowane maszynowo (wałcem). Probki służą tylko dla orientacyjnej informacji o odcieniu. Lewa strona płyt CETRIS® z wykończeniem powierzchni posiada jedną warstwę farby podkładowej (lakieru) – standardowo w odcieniu białym lub bezbarwną. Powłoka ochronna nie ma dostatecznego krycia dla zakrycia opisu identyfikacyjnego płyt na lewej stronie. Powierzchnia lewej strony płyt może być nieznacznie naruszona w wyniku manipulacji związanej z produkcją płyt CETRIS®.

Обработка – разделение, сверление

RU

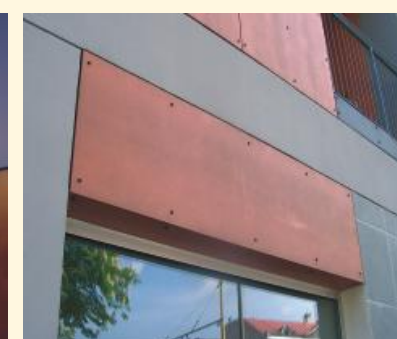
Цементно-стружечные панели CETRIS® DOLOMIT и CETRIS® DOLOMIT NEW можно резать с обратной (необработанной) стороны кольцевой пилой с диском, снабженным твердыми наплавками. Панели CETRIS® FINISH, CETRIS® PROFIL FINISH можно резать и с лицевой (обработанной) стороны. Панели с поверхностной обработкой можно сверлить только с лицевой (обработанной) стороны с использованием сверл по металлу. Если требуется просверлить панели CETRIS®, необходимо предоставить планы для сверления.

Манипуляции, хранение

Цементно-стружечные панели укладываются на деревянные подкладки, которые позволяют производить манипуляции с ними при помощи высокоподъемного автопогрузчика. Цементно-стружечные панели CETRIS® с покрытием (FINISH, PROFIL FINISH) прокладываются широкоформатной пленкой (не распространяется на CETRIS® DOLOMIT и CETRIS® DOLOMIT NEW). Панели уложены друг на друга, полностью упакованы в ПЭ пленку и стянуты поперек. Манипуляции с панелью CETRIS® принципиальным образом должны проводиться в вертикальном положении. Панели должны быть постоянно прикрыты пленкой во избежание их повреждения во время монтажа, оседания на них пыли и их загрязнения. Оформляя заказ, необходимо указать длину, ширину и толщину панелей, а также зернистость и оттенок мраморного покрытия (посыпание) у панелей CETRIS® DOLOMIT и CETRIS® DOLOMIT NEW, в случае необходимости – спецификацию других услуг (сверление, фрезерование).

Предупреждение:

Образцы окрашиваются вручную (напылением). Поэтому внешний вид (главным образом структура покрытия и кроющая способность покрытия) может отличаться от обычно поставляемых панелей, у которых покрытие наносится машинным способом (валиком). Образцы служат только для предоставления ориентационной информации о цветовом оттенке. Внешняя сторона панелей CETRIS® с поверхностной обработкой покрыта одним слоем грунтовой краски (лака) – стандартным образом белого или прозрачного. Защитное покрытие не обладает достаточной кроющей способностью для перекрытия опознавательных надписей на панелях с внешней стороны. Поверхность обратной стороны панелей может быть немного нарушена по причине проведения манипуляций, связанных с производством панелей CETRIS®.



Tisíce možností...