

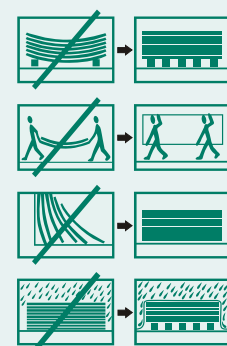
## Proprietățile plăcilor și depozitarea lor

Plăcile din așchii de lemn cimentate CETRIS® îmbină proprietățile avantajoase ale cimentului și ale lemnului. Sunt mai ușoare decât plăcile clasice din așchii de lemn cimentate, soliditatea și rezistența lor la acțiunile mediului, înghețului și a mușgaiului le plasează în fața plăcilor din talaș cimentat sau rigips.



### Principalele proprietăți fizice și mecanice ale plăcilor CETRIS®

Greutate volumică conform ČSN EN 323	min. 1 000 kg/m <sup>3</sup>
Rezistență la tragere la îndoire conform ČSN EN 310	min. 9,0 N.mm <sup>-2</sup>
Elasticitate conform ČSN EN 310	min. 4 500 N.mm <sup>-2</sup>
Rezistență la tragere perpendicular pe planul plăcii, conform ČSN EN 319	min. 0,5 N.mm <sup>-2</sup>
Umiditate masică de echilibru la 20 °C și umiditate relativă de 50 %	9 ±3 %
Dilatare lineară la schimbarea umidității aerului de la 35 % la 85 %, la 23 °C, conform ČSN EN 13 009	max. 0,122 %
Coefficient de dilatare termică conform ČSN EN 13 471	10 x 10 <sup>-5</sup> K <sup>-1</sup>
Absorbția plăcilor la păstrarea în apă timp de 24 ore	max. 16 %
Umflarea pe grosime la păstrare în apă timp de 24 ore	max. 1,5 %
Reacție la foc conform ČSN EN 13 501-1	A2 -s1,d0
Coefficient de conductibilitate termică	max. 0,35 W/mK
Impermeabilitate la aer conform ČSN 73 0513:	
gr. 8 mm	30 dB
gr. 12 mm	31 dB
gr. 20 mm	32 dB
Indexul activității masice	< 0,5
Factorul rezistenței difuze (gr. 8 mm), conform ČSN EN ISO 12 572	min. 52,8
Separabilitate la ciclare în mediu umed, conform ČSN EN 321	min. 0,3 MPa
Umflarea pe grosime la ciclare în mediu umed, conform ČSN EN 321	max. 1,5 %
Rezistență la îngheț la 100 cicluri, conform ČSN EN 1328	RL >0,7



Depozitarea plăcilor CETRIS® trebuie făcută în spații acoperite și uscate, în așa fel încât plăcile să nu umezească înainte de utilizare. La depozitare, suporturile cu plăcile CETRIS® de aceeași dimensiuni ale planului orizontal, pot fi suprapuse în mai multe straturi.

www.cetris.eu

Mii de  
posibilități



Cel mai mare producător  
de plăci din așchii de lemn  
cimentate din Europa

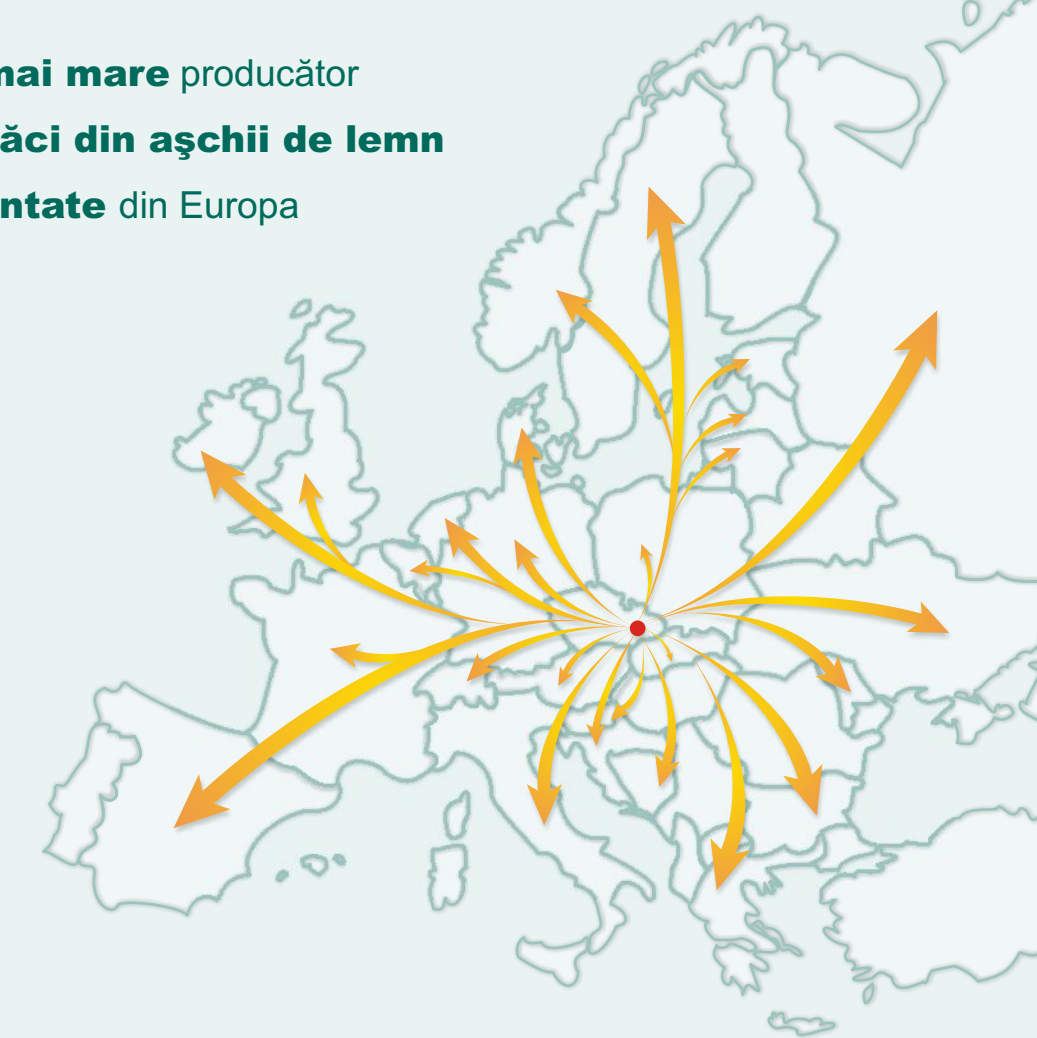


Cel mai mare producător  
de plăci din așchii de lemn  
cimentate din Europa

### CertIFICATE DE CALITATE

Societatea noastră acordă o foarte mare atenție calității produselor. Deja din anul 1996 am obținut certificatul de calitate conform ISO 9002 și din anul 2004 suntem deținătorii certificatului de management al calității conform normei ISO 9001, acordat de compania Lloyd's Register Quality Assurance.

Din anul 2004 suntem deținătorii certificatului conform EN 13986, care declară conformitate produselor noastre pe piața europeană.

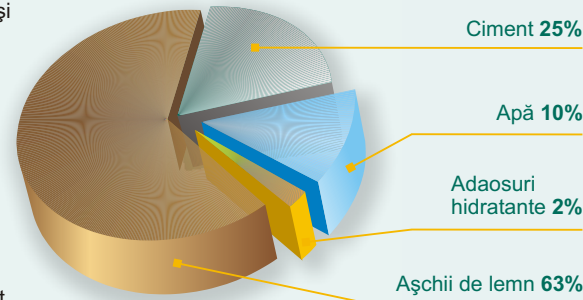


Placa din așchii de lemn cimentate CETRIS® este un material în formă de placă cu proprietăți excepționale, destinat pentru sisteme de podea, mansarde, suprastructuri de acoperișuri, fațade aerisite, aplicații împotriva incendiilor, tavane false, sisteme de cofraje pierdute, pereți, ziduri despărțitoare și accesorii de grădină.



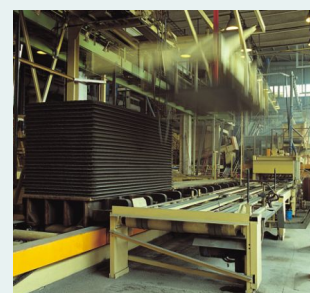
Plăcile din așchii de lemn cimentate CETRIS® își găsesc utilizarea la toate tipurile de construcții montate, fiind ideale pentru tehnologiile uscate de construcții, pentru construcțiile în condiții climatice extreme și peste tot acolo unde proprietățile avantajoase ale acestui material de construcție se pot manifesta pe deplin.

Plăcile CETRIS® se produc prin presarea unui amestec de așchii de lemn, ciment portland și adaosuri hidratante. Suprafața plăcilor este netedă, de culoare gri cementoasă



Plăcile din așchii de lemn cimentate sunt destinate în primul rând ca și material de construcții în cazurile în care se solicită simultan rezistență împotriva umidității, soliditate, neinflamabilitate și inofensivitate ecologică și igienică. Plăcile CETRIS® nu conțin azbest și nici formaldehide, sunt rezistente împotriva insectelor și a acțiunii mușcăiului. Sunt neinflamabile și izolatoare fonice.

Solicitați documentația tehnică pentru proiectarea și realizarea sistemelor de podele, fațade sau a sistemelor împotriva incendiilor din plăcile CETRIS®



### Principalele avantaje ale plăcilor CETRIS®



**CETRIS**  
 PLACĂ DIN AȘCHII DE LEMN CIMENTATE

Mii de  
 posibilități

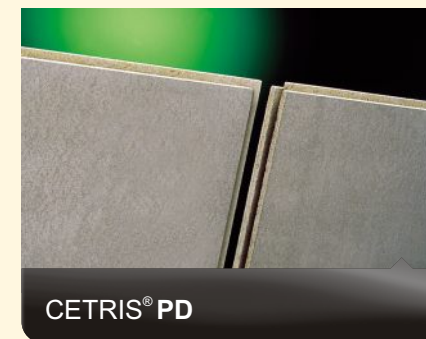
### Seria de produse



Placă din așchii de lemn cimentate, cu suprafață netedă de culoare gri cementoasă. Se fabrică standard în grosimile de 8, 10, 12, 14, 16, 18, 20, 22, 24, 26, 28, 30, 32 mm. La cerere se pot livra și plăci cu grosimi de 34, 36, 38 și 40 mm. Dimensiunile de bază ale plăcilor sunt 3350 x 1250 mm. Plăcile le livrăm tăiate la dimensiunile solicitate de client, cu muchii rotunjite sau teșite sub unghiul de 45°, frezate de la grosimea plăcii de 12 mm cu falț, de la grosimea plăcii de 16 mm cu lambă și uluc. De asemenea în plăci se pot pregăuri orificii.



Placă din așchii de lemn cimentate, cu grosimea de 10 sau 12 mm, a cărei suprafață reprezintă o imitație a structurii de lemn sau de ardezie. Dimensiunile de bază ale plăcii sunt de 3350 x 1250 mm. Serviciile oferite sunt identice cu cele pentru plăcile CETRIS® BASIC. Datorită aspectului lor decorativ, plăcile CETRIS® PROFIL se folosesc în principal ca și plăci de placare a fațadelor de exterior și de interior.



Placă din așchii de lemn cimentate, cu dimensiunea de 1250 x 625 mm (inclusiv lambă), destinată tehnologiei de podea uscată. Livrăm plăci cu grosimi de 16, 18, 20, 22, 24, 26, 28 mm iar la cererea clienților și cu alte grosimi. Plăcile dispun pe circumferință de lambă și uluc, fiind destinate prinderii pe traverse sau la renovarea podelelor vechi.



Placă din așchii de lemn cimentate, cu grosimea de 10 sau 12 mm, a cărei suprafață reprezintă o imitație a structurii de lemn sau de ardezie. Pe ambele părți și pe toate muchiile este tratată cu un grund de culoare albă care îmbunătățește adeziunea dintre placă și finisaj, reducând și cantitatea materialului de finisare. Dimensiunile de bază ale plăcii sunt de 3350 x 1250 mm. Serviciile oferite sunt identice cu cele pentru plăcile CETRIS® BASIC. Datorită aspectului lor decorativ, plăcile CETRIS® PROFIL PLUS sunt folosite în principal ca și plăci de placare a fațadelor de exterior și de interior.



Placă din așchii de lemn cimentate calibrată prin șlefuire, cu dimensiunea de 1250 x 625 mm, destinată tehnologiei de podea uscată. Calibrarea reduce toleranța de grosime la ±0,3 mm. Livrăm plăci cu grosimi de 16, 18, 20, 22, 24, 26, 28 mm iar la cererea clienților și cu alte grosimi. Plăcile dispun de lambă și de nut pe circumferință, fiind destinate placării pe traverse sau la renovarea podelelor vechi.



Placă din așchii de lemn cimentate, cu grosimea de 10 sau 12 mm, a cărei suprafață reprezintă o imitație a structurii de lemn sau de ardezie. Placa este tratată cu un grund și o vopsea finală în culori conform paletii RAL, NCS. Dimensiunile de bază ale plăcii sunt de 3350 x 1250 mm. Serviciile oferite sunt identice cu cele pentru plăcile CETRIS® BASIC. Datorită aspectului lor decorativ, plăcile CETRIS® PROFIL FINISH se folosesc în principal ca și plăci de placare a fațadelor de exterior și de interior.



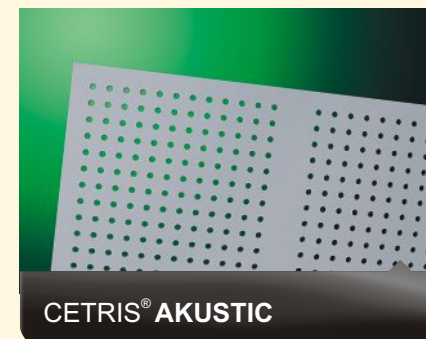
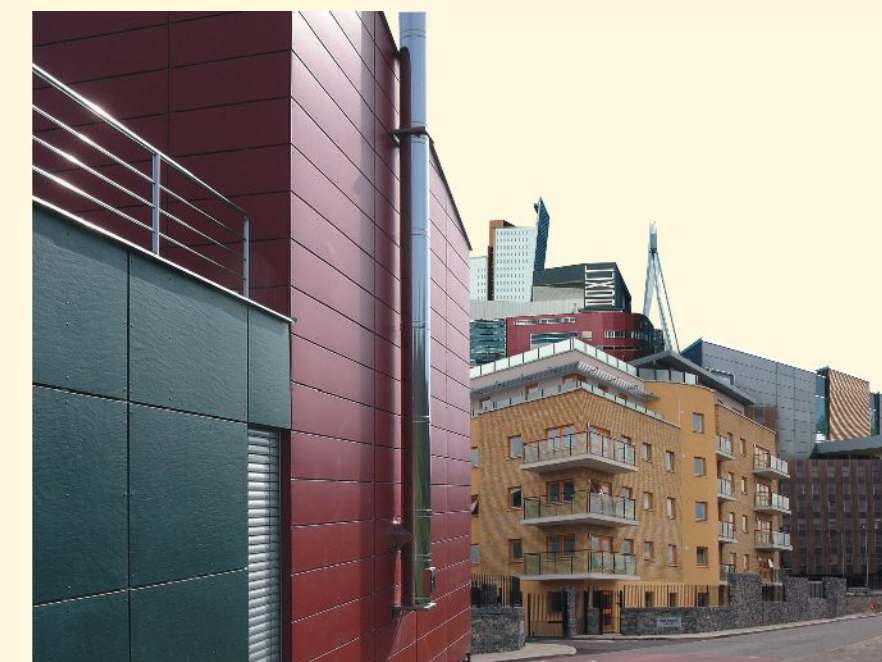
Placă din așchii de lemn cimentate, cu grosimea de 12 mm, tratată cu alicărie de marmură de diferite granulozități și în culori conforme paletii. Se utilizează în principal ca și plăci de căptușire a fațadelor exterioarelor. În anul 2008 am scos pe piață plăcile inovate CETRIS® DOLOMIT NEW. Aceste plăci vor fi livrate în formatul de bază 1250 x 3350. Nuanțele coloristice și fracțiunile sunt prezentate în catalogul actualizat CETRIS® DOLOMIT NEW și la www.cetris.eu.



Placă din așchii de lemn cimentate, cu suprafață netedă și grosimi între 8 - 32 mm. La cerere pot fi livrate și plăci cu grosimi de 34, 36, 38 și 40 mm Este vopsită cu grund alb pe toate părțile și muchiile. Vopseaua este aplicată într-un strat sau în două straturi. Dimensiunea de bază a plăcii este de 3350 x 1250 mm. Serviciile oferite sunt identice cu cele pentru CETRIS® BASIC. Grundul îmbunătățește adeziunea dintre placă și finisaj, reduce capacitatea de absorbție a plăcii și cantitatea de vopsea finală necesară.



Placă din așchii de lemn cimentate, cu grosimi între 10 - 32 mm, cu suprafață netedă și tratată cu grund și cu vopsea finală în culori conform paletarului RAL, NCS. Dimensiunea de bază a plăcii este de 3350 x 1250 mm. Serviciile oferite sunt identice cu cele pentru plăcile CETRIS® BASIC. Plăcile CETRIS® FINISH se utilizează în principal ca și plăci de căptușire a fațadelor exterioarelor.



Placa din așchii de lemn cimentate CETRIS® AKUSTIC este fabricată prin prelucrarea (găurirea unor orificii regulate cu diametrul de 12 mm) plăcii de bază CETRIS® BASIC. Dimensiunile de bază ale plăcii sunt de 1250 x 625 mm, cu grosimi de 8 și 10 mm. Suprafața plăcii este netedă, de culoare gri cementoasă (fără tratament de suprafață). Prin găurirea orificiilor regulate sunt îmbunătățite proprietățile acustice. CETRIS® AKUSTIC servește ca o căptușeală cu absorbție acustică în primul rând la clădirile sportive, spațiile cu fluctuații termice și de umiditate și la obiective cu cerințe specifice.