

CETRIS® HOBBY PLANK

– zásady práce s deskami

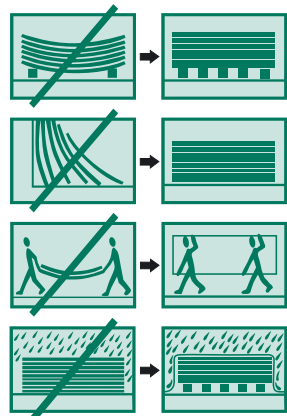
Cementotřísková deska CETRIS® HOBBY PLANK je určena jako obkladový prvek pro odvětrané fasády v překládaném systému (PLANK). Při tomto použití je vždy vodorovná spára přeložena o 40 mm, přiznaná je pouze svislá spára (šíře 3 – 5 mm).

CETRIS® HOBBY PLANK	Tloušťka	Skladebný rozměr desky	Krycí rozměr desky	Balení	Plocha desek v balení	Viditelná plocha opláštění	Počet vrtů v balení	Hmotnost desky / balení
	8 mm	1250 × 240 mm	1250 × 200 mm	6 ks	1,8 m ²	1,5 m ²	24 ks, 4,2 × 35 mm	3,3 / 20 kg

Manipulace, skladování

Každé balení desek CETRIS® HOBBY PLANK je ztaženo páskou. Balení jsou ukládány na dřevěné podložce formátu 720 × 1250 mm které umožňují manipulaci vysokozdvížným vozíkem, na dřevěné podložce je celkem 57 balení (celková hmotnost 1145 kg). Balení jsou uloženy na sobě, kompletně zabaleny do PE fólie, příčně staženy. S deskami se manipuluje zásadně ve svislé poloze. Doporučujeme, aby desky byly zakryty fólií – jsou tak chráněny před poškozením na staveništi, před povětrnostními vlivy a nedochází k sedání prachu a nečistot.

Poznámka: Balení do PE fólie nesplňuje podmínky pro dlouhodobé vystavení účinkům povětrnosti na nekrytém prostranství. Skladování desek CETRIS® by mělo být prováděno v krytých, suchých prostorech, aby desky před upevněním do konstrukce ne navlhaly. Při skladování lze palety s deskami CETRIS® o stejnému půdorysném rozměru ukládat ve dvou vrstvách na sebe.



by mělo být prováděno v krytých, suchých prostorech, aby desky před upevněním do konstrukce ne navlhaly. Při skladování lze palety s deskami CETRIS® o stejnému půdorysném rozměru ukládat ve dvou vrstvách na sebe.

Opracování

Pro řezání desky CETRIS® HOBBY PLANK platí tyto zásady:

- desku je možné řezat běžným zařízením na dřevo opatřeným tvrdokovem s elektronickou regulací otáček (optimální řezná rychlost 40 – 60 m/s)
- deska musí být při řezání suchá
- řeže se vždy po rubové (neupravené) straně desky, tak aby nedošlo k porušení lícové plochy!**
- pokud není zařízení vybaveno odsáváním

prachu, je nutné zbývající desky zakrýt fólií, popřípadě řezat v dostatečné vzdálenosti od skladovaných desek, aby nedošlo k znečištění povrchu desek od prachu při opracování.

Pro vrtání desky CETRIS® HOBBY PLANK platí tyto zásady:

- pro vrtání desky lze použít vrtáky na kov, průměr vrtáku odpovídá 1,2 násobku průměru vrtu.
- užívají se elektrické vrtačky s elektronickou regulací otáček, bez přiklepu

Povrchová úprava

Povrchová úprava desky CETRIS® HOBBY PLANK zvyšuje odolnost desky vůči povětrnostním podmínkám, sjednocuje vzhled desek. Při použití desky CETRIS® HOBBY PLANK v základním provedení (bez povrchové úpravy) mohou pronikat částice volného vápna obsaženého v cementu na povrch desky, na ovzduší tak může docházet ke karbonizaci a vzniku výkvětů, které narušují jednotlý vzhled povrchu desky. Reklamacce ze vzhledových důvodů nemohou být proto akceptovány.

Nátěr desek doporučujeme provádět před montáží, při aplikaci je nutno dodržet tyto zásady:

- desku CETRIS® HOBBY PLANK je nutné upravit nejprve základním nátěrem (stabilizace povrchu, snížení nasákavosti, sjednocení podkladu) – včetně rubové strany
- pro vrchní nátěr je nutné použít barvy doporučené výrobcem pro cementový (alkalický) podklad, nevhodné jsou vápenné nátěry
- ve skladbě produktů je třeba užít ucelený systém a dodržet předepsaný technologický postup (především způsob nanášení, technologické přestávky)
- povrch desek CETRIS® HOBBY PLANK musí být suchý, čistý, bez mastnoty a olejů
- doporučujeme vrchní nátěr desky CETRIS® HOBBY PLANK provést z lícové strany a minimálně delší spodní (viditelnou) hranu

Zásady při montáži

Příprava nosné konstrukce

Nosná konstrukce pod fasádní obklad z desek CETRIS® HOBBY PLANK může být vytvořena z dřevěných latí a hranolků, z pozinkovaných nebo hliníkových profilů.



V případě dřevěného roštu musí být latě i hranolky zhotoveny z kvalitního smrkového řeziva, se zbytkovou vlhkostí max. 12 %, impregnovaného vhodným prostředkem proti plísním, houbám, škůdcům a hnilobě. Minimální průřez svislé latě je 50 × 30 mm, v místě styku dvou desek (svislá spára) je šířka dřevěného roštu 100 mm.

Odstup podpor závisí na umístění desek na fasádě – v případě exponovaných ploch (hrany objektů, nároží, objektů, otvorů, průchodů + spodní pás do výšky 2 m od upraveného terénu) je vzdálenost podpor 420 mm, v ostatních případech (běžná plocha) je možné zvýšit odstup podpor na 625 mm. Tyto zásady platí pro max. výšku fasády 6 m od upraveného terénu.

CETRIS® HOBBY PLANK

– zásady práce s deskami

Před osazením desek vyneseme základní vodorovnou rovinu. Základní vodorovná rovina je v překládaném systému určena spodní hranou první vodorovné řady desek CETRIS® HOBBY PLANK (spodní řadou). Tato rovina je následně určující pro celý obvod budovy.

Vzhledem k tomu, že desky klademe s překládanou vodorovnou spárou, **je nutno zjistit potřebný počet obkladových desek a přesah desek:**

Počet desek: $N = 1 + (H - 240) / 200$
Přesah desek: $O = (N \times 240 - H) / (N - 1)$

Legenda:

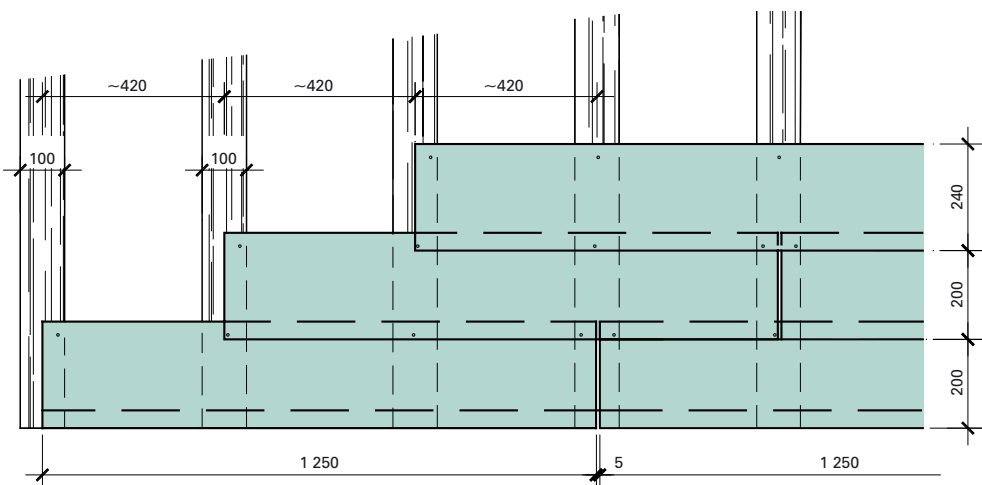
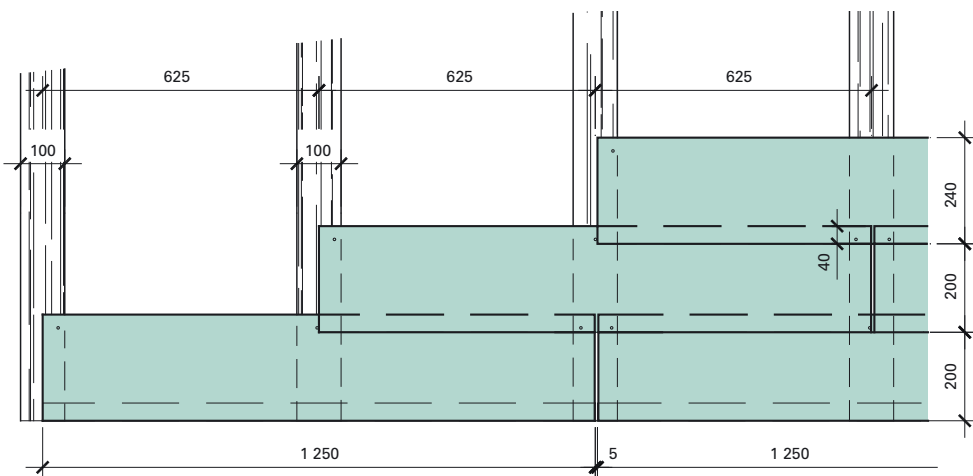
N – počet desek v ks

H – výška fasády v mm

O – přesah desek v mm, min. 40 mm.

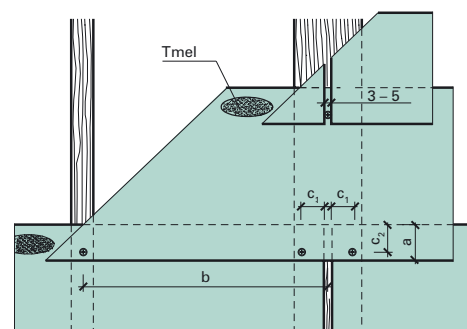
Montáž

Montáž desek začínáme odspodu, kde umístíme na základní vodorovnou rovinu pásek, o shodné tloušťce jako deska CETRIS® HOBBY PLANK a šířce odpovídající vypočtenému přesahu. Pásek překryjeme první řadou obkladových desek výšky 240 mm. Spojovací prvky umístujeme vždy u horního okraje desky (30 mm od horní hrany, 35 mm od svislé hrany). K připevňování jsou vhodné galvanicky chráněné vruty se zápusťnou hlavou (min. 4,2 × 35 mm). Otvory pro vruty se předvrtávají na 1,2 násobek průměru vrutu. Vruty je nutno dotahovat pouze tak, aby nedošlo k deformaci fasádního prvku a nebylo bráněno objemovým změnám desky. První řadu obkladových desek musíme řádně vyrovnat, abychom předešli pozdějším komplikacím. Pro lepší přilnavost se doporučuje před umístěním každé další řady obkladové desky nanést pod horní hranu již připevňované obkladové desky trvale pružný tmel (koláčky o průměru cca 20 mm, ve vzdálenosti asi 300 mm). Každý konec obkladové desky musí být podložen, šíře svislé spáry je 3 – 5 mm.



Umístění desky	Tloušťka desky (mm)	Přeložení a (mm)	Rozteč podpor b (mm)	Vzdálenost vrutu od svislé hrany c ₁ (mm)	Vzdálenost vrutu od vodorovné hrany c ₂ (mm)
Exponovaná plocha	8	min. 40	420	35	30
Běžná plocha			625		

Exponovaná plocha – hrany objektů, nároží, objektů, otvorů, průchodů (v šíři 1,5 m), spodní vodorovný pás do výšky 2 m od upraveného terénu.



Informace o využití/zneškodnění nespotřebovaných částí výrobků a obalů

Odřezky a zlomky z cementotřískových desek CETRIS®, které nelze použít k původnímu účelu, uložit na skládku. Zařazení odpadu: Směsný materiál na bázi cementu, odpad kategorie ostatní.

Obal odložte na místo určené obcí k ukládání

odpadu. Doporučuje se následující postup zneškodnění:

- paleta dřevěná, odpad kategorie ostatní, využití jako odpadní dříví
- fólie/plastový obal, odpad kategorie ostatní, předat k recyklaci dle místních podmínek

nebo uložit na skládku, druh plastu pro zhodnocení je vyznačen identifikační značkou na fólii (PE-LD, PE-HD)

- pásy plastové, odpad kategorie ostatní, předat k recyklaci dle místních podmínek nebo uložit na skládku.