

PLOVOUCÍ PODLAHY IZOCET A POLYCET

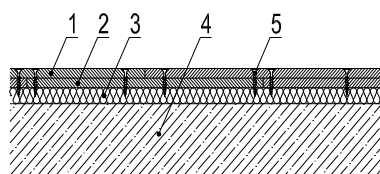
PLATNOST OD 1.1.2012

Jednotlivé součásti plovoucích podlah	Kč/m ² bez DPH	
	tl. 10mm	tl. 12mm
Deska CETRIS® – spodní 1250x625 mm	170,-	199,-
Deska CETRIS® – horní, vrтанá 1250x625 mm	198,-	224,-
Dřevovláknitá izolační deska 1200x810x20 mm	-	104,-
Vrutky CETRIS 4,2x35mm 30ks/m ²	22,-	22,-
Lepidlo UZIN MK – 73 (orientační cena na 1 m ² při spotřebě 0,8 kg/m ²)	-	102,-
Izolační desky z polystyrénu + mirelon	nedodáváme	nedodáváme

Cena za celé balení lepidla UZIN MK – 73 (8kg = 1020,-Kč , 17kg = 1663,- Kč , 25kg = 2356,- Kč). Prodáváme pouze v celém balení.

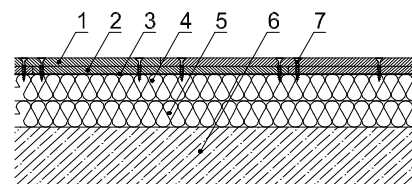
Skladba plovoucí podlahy IZOCET:

1. Desky CETRIS® tl. = 12 mm horní vrтанá
2. Desky CETRIS® tl. = 12 mm spodní
3. Dřevovláknitá izolační deska (jedna nebo dvě vrstvy)
4. Nosná stropní konstrukce
5. Vrutky CETRIS 4,2 x 35 mm



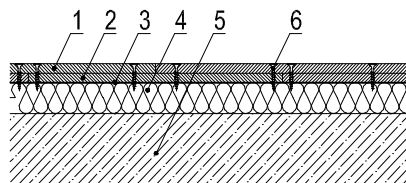
Skladba plovoucí podlahy POLYCET Therm :

1. Desky CETRIS® tl. = 12 mm horní vrтанá
2. Desky CETRIS® tl. = 12 mm spodní
3. Separační vrstva – pěnová fólie tl. 2 mm (nedodáváme)
4. Pěnový polystyrén EPS 100Z tl. = 60 mm (nedodáváme)
5. Pěnový polystyrén EPS 100Z tl. = 60 mm (nedodáváme)
6. Nosná stropní konstrukce
7. Vrutky CETRIS 4,2 x 35 mm



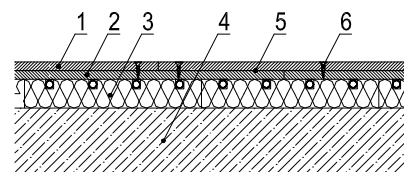
Skladba plovoucí podlahy POLYCET Aku :

1. Desky CETRIS® tl. = 12 mm horní vrтанá
2. Desky CETRIS® tl. = 12 mm spodní
3. Separační vrstva – pěnová fólie tl. 2 mm (nedodáváme)
4. Pěnový polystyrén EPS T3500 tl. = 50 mm (nedodáváme)
5. Nosná stropní konstrukce
6. Vrutky CETRIS 4,2 x 35 mm



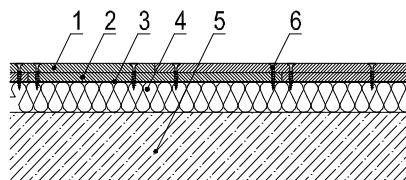
Skladba plovoucí podlahy POLYCET Heat :

1. Desky CETRIS® tl. = 12 mm horní vrтанá
2. Desky CETRIS® tl. = 12 mm spodní
3. Pěnový polystyrén EPS 100Z tl. = 50 mm s hliníkovou fólií a drážkami pro uložení podlahového topení (nedodáváme)
4. Nosná stropní konstrukce
5. Lepidlo UZIN MK - 73
6. Vrutky CETRIS 4,2 x 25 mm



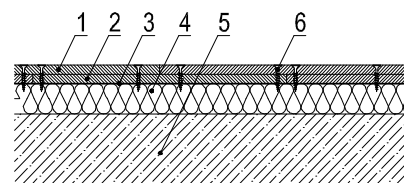
Skladba plovoucí podlahy POLYCET Min :

1. Desky CETRIS® tl. = 10 mm horní vrтанá
2. Desky CETRIS® tl. = 10 mm spodní
3. Separační vrstva – pěnová fólie tl. 2 mm (nedodáváme)
4. Pěnový polystyrén EPS T4000 tl. 30 mm (nedodáváme)
5. Stropní konstrukce
6. Samofezný vrut 4,2x35 mm



Skladba plovoucí podlahy POLYCET Max :

1. Desky CETRIS® tl. = 12 mm horní vrтанá
2. Desky CETRIS® tl. = 12 mm spodní
3. Separační vrstva – pěnová fólie tl. 1 mm (nedodáváme)
4. Pěnový polystyrén EPS 200S tl. 30 mm (nedodáváme)
5. Stropní konstrukce
6. Samofezný vrut 4,2x35 mm, popřípadě sponka Haubold KG 700 CNK



Všechny uvedené ceny jsou bez DPH, s odběrem ve výrobním závodě CETRIS Hranice. Dodací a platební podmínky se řídí Všeobecnými obchodními a dodacími podmínkami CIDEM Hranice, a. s., platnými pro rok 2012.

PODLAHOVÉ DESKY • CETRIS® PD • CETRIS® PDB

PLATNOST OD 1.1.2012

Tloušťka	CETRIS® PD	CETRIS® PDB	Orientační hmotnost	Orientační hmotnost desky	Počet desek na paletě	Celková orientační hmotnost desek na paletě
mm	Kč/m ²	Kč/m ²	kg/m ²	kg/ks	ks	kg
16	293,-	327,-	22.4	17.5	50	875
18	305,-	339,-	25.2	19.7	45	887
20	343,-	382,-	28.0	21.9	40	876
22	391,-	432,-	30.8	24.1	35	844
24	417,-	463,-	33.6	26.3	35	921
26	447,-	498,-	36.4	28.4	30	852
28	474,-	527,-	39.2	30.6	30	918
30	509,-	564,-	42.0	32.8	29	951
32	-	602,-	44.8	35.0	27	945
34	-	640,-	47.6	37.2	25	930
36	-	678,-	50.4	39.4	23	906
38	-	716,-	53,2	41.6	22	915

CETRIS® PD - cementotřískové desky se používají jako podlahové desky pro svou kombinovanou ochranu proti ohni (třída reakce na oheň **A2**), vlhkosti a zvuku, a to jak při sanaci starých podlah, tak při vytváření nových podlah.

CETRIS® PDB - cementotřískové desky se používají jako podlahové desky s broušeným povrchem (tloušťková tolerance $\pm 0,3$ mm) pro svou kombinovanou ochranu proti ohni (třída reakce na oheň **A2**), vlhkosti a zvuku, a to jak při sanaci starých podlah, tak při vytváření nových podlah.

Standardní rozměr desek **CETRIS® PD a PDB** je rovněž možno upravit. Po obvodě jsou podlahové desky opatřeny perem a drážkou. Technické údaje viz publikace **Podklady pro projektování a realizaci CETRIS®**.

Desky **CETRIS® PD a PDB** jsou standardně dodávány na nevrátých dřevěných podložkách a jsou zabaleny do ochranné PE fólie.

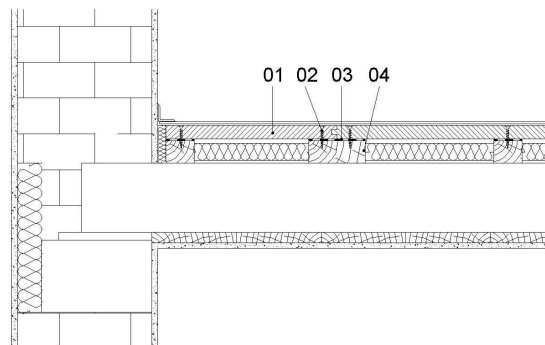
Na cementotřískové desky **CETRIS®** je vydán ES certifikát shody č. 1020-CPD-070030188.

Podlahová deska standardního rozměru (625 x 1250 mm) včetně pera (skladebný rozměr 617 x 1242 mm):



Skladba pro PD na nosnících:

1. cementotřísková deska CETRIS PD (PDB)
2. vrut 4,2x45 (55mm)
3. zvukově izolační podložka tl. max 3mm
4. dřevěný nosník



Všechny uvedené ceny jsou bez DPH, s odběrem ve výrobním závodě **CETRIS Hranice**. Dodací a platební podmínky se řídí Všeobecnými obchodními a dodacími podmínkami **CIDEM Hranice, a. s.**, platnými pro rok 2012.

