

## Platteneigenschaften und Plattenlagerung

Die zementgebundenen Spanplatten CETRIS® verbinden die Vorteile von Zement und Holz. Sie sind leichter als herkömmliche Zementfaserplatten. Mechanische Festigkeit, Witterungs- und Frostbeständigkeit und die Beständigkeit gegen Insekten und Pilzbefall sind besser als bei OSB- oder Gipskartonplatten.



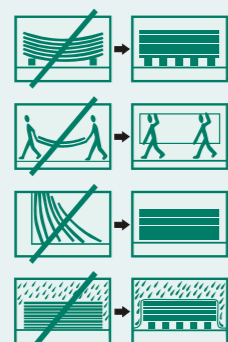
### Physikalische und mechanische Grundeigenschaften der zementgebundenen Spanplatten CETRIS®

Rohdichte gemäß EN 323	min. 1000 kg/m <sup>3</sup>
Biegezugfestigkeit gemäß EN 310	min. 9,0 N/mm <sup>2</sup>
Elastizitätsmodul gemäß EN 310	min. 4500 N/mm <sup>2</sup>
Zugfestigkeit rechtwinklig zur Plattenebene gemäß EN 319	min. 0,5 N/mm <sup>2</sup>
Plattenfeuchte in Massenprozent bei 200C und 50 % relativer Luftfeuchtigkeit	9 ± 3 %
Lineare Dehnbarkeit bei Luftfeuchtigkeitsänderung von 30% auf 85 % bei 23oC, gemäß EN 13009	max. 0,122 %
Wärmeausdehnungskoeffizient gemäß EN 13471	10x 10-5 K- 1
Wasseraufnahme nach 24 Stunden Wasserlagerung	max. 16 %
Dickenquellung nach 24 Stunden Wasserlagerung	max. 1,5 %
Brandverhalten gemäß EN 13501-1	A2 - s1, d0
Koeffizient der Wärmeleitfähigkeit	max. 0,35 W/mK
Luftschalldämmung gemäß EN ISO 140-3:	
Plattendicke 8 mm	30 dB
Plattendicke 12 mm	31 dB
Plattendicke 20 mm	32 dB
Index der Gewichtsaktivität	< 0,5
Dampfdiffusionswiderstandszahl (Plattendicke 8 mm) gemäß EN ISO 12572	min. 52,8
Feuchtebeständigkeit durch Zyklustest gemäß EN 321	min. 0,3 MPa
Dickenwuellung durch Zyklustest gemäß EN 321	max. 1,5 %
Frostbeständigkeit durch 100 Zyklen gemäß EN 1328	RL > = 0,7



### Lagerung der CETRIS® Spanplatten

Die Lagerung hat in überdachten, trockenen Räumen zu erfolgen, sodass die Platten vor Gebrauch nicht feucht werden. Bei der Lagerung können Unterlagen und CETRIS® Platten mit gleichen Grundrissabmessungen auch in mehreren Schichten aufeinander gelegt werden.



[www.cetris.eu](http://www.cetris.eu)

Tausendfach  
anwendbar...



CIDEM Hranice, a.s., Division CETRIS  
Nová ulice 223  
CZ-75340 Hranice  
Tschechische Republik

Tel.: +420 581 676 281  
Fax: +420 581 601 623  
e-mail: [export@cetris.cz](mailto:export@cetris.cz)

Ihr Verkäufer

## Europas größter Hersteller von zementgebundenen Spanplatten

### Zertifikate der Qualität

Ständige Aufmerksamkeit widmen wir der Qualität unserer Erzeugnisse. Im Jahre 1996 haben wir das Qualitäts-Zertifikat gemäß der Norm ISO 9002 erworben. Seit dem Jahre 2003 sind wir Besitzer des Zertifikats des Qualitätsmanagementsystems gemäß ČSN EN ISO 9001:2001 von der international akkreditierten Zertifizierungsgesellschaft Lloyd's Register Quality Assurance. Die Produktion der holzfasergebundenen CETRIS® Spanplatten wird durch die Prüfungsanstalten in der Tschechischen Republik, in der Slowakei, in Deutschland, Polen und Holland beaufsichtigt. Seit der Jahreshälfte 2004 sind wir Besitzer des Zertifikats CE gemäß EN 13986, welches die gesamte technische Zertifizierung umfasst und die Eignung des Produktes auf dem europäischen Markt deklariert.



### Europas größter Hersteller von zementgebundenen Spanplatten



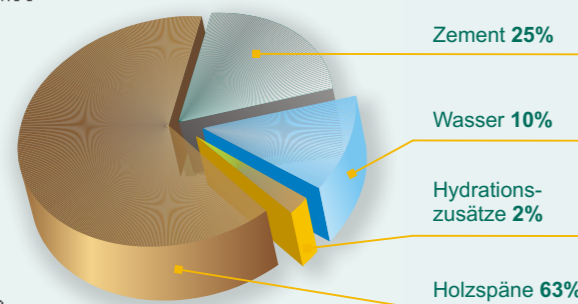
Die zementgebundene Spanplatte CETRIS® ist ein hochwertiger Baustoff mit außergewöhnlichen Eigenschaften, ideal für Fußbodensysteme, Dach - Ausund - Aufbauten, hinterlüftete Fassaden, brandschutztechnische Anwendungen, Unteransichten, Trennwände, Garagen, Nebengebäude, schalltechnisch wirksame Verkleidungen, Gartenhäuser u.v.a.m.



Die zementgebundene Spanplatte CETRIS® findet Anwendung in Fertigbauten aller Art. Sie optimiert den Trockenbau und bietet sich für Bauvorhaben in ungünstigen Klimabedingungen bzw. überall dort an, wo die überaus günstigen Eigenschaften dieses Baustoffes genutzt werden können.

Die CETRIS®-Bauplatte wird durch Pressen eines Gemisches aus Holzspänen, Portlandzement und Hydrationszusätzen hergestellt. Die Oberfläche der Platte ist glatt und hat eine zementgraue Farbe.

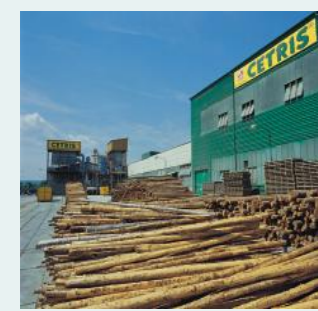
Die CETRIS®-Bauplatte soll als ein Konstruktionsbaustoff vor allem dort angewendet werden, wo gleichzeitig Feuchtebeständigkeit, Festigkeit, Schwerentflammbarkeit und Umweltfreundlichkeit gefordert werden. Die CETRIS®-Bauplatte ist asbest- und formaldehydfrei. Sie ist beständig gegen Insekten und Pilzbefall. Sie ist schwer entflammbar und schalldämmend.



Die wichtigsten Vorteile der CETRIS®-Bauplatte:

- Umweltfreundlich
- Schwerentflammbar
- Frostfest
- Asbest- und formaldehydfrei
- Weirungsbeständig
- Schalldämmend
- Hygienisch unbedenklich
- Beständig gegen Insekten und Pilz

Fordern Sie die detaillierten technischen Unterlagen für Projektierung und Realisierung an.



Tausendfach anwendbar...

Produktreihe



Zementgebundene Spanplatte mit glatter zementgrauer Oberfläche. Standarddicken 8, 10, 12, 14, 16, 18, 20, 22, 24, 26, 28, 30, 32 mm. Nach Vereinbarung können auch die Dicken 34, 36, 38 und 40 mm geliefert werden. Grundabmessungen der Platte sind 3350 x 1250 mm. Die Platten können werkseitig auf die gewünschten Abmessungen zugeschnitten werden. Die Kanten können gefräst werden, entweder mit 45° abgefast oder abgerundet, oder ab 12 mm Dicke mit Stufenfalz, oder ab 16 mm mit Nut und Feder versehen werden. Die Platten können auch vorgebohrt geliefert werden.



Zementgebundene Spanplatte in den Dicken 10 oder 12 mm mit Oberfläche in Holz-, Schieferstruktur. Die Platte ist rundum grundiert. Standardformat 3350 x 1250 mm, Sonderformate auf Anfrage. Hinweise auf zusätzliche Bearbeitung und Konfektionierung finden Sie bei der CETRIS®-BASIC Platte. Die CETRIS® PROFIL FINISH Platten werden wegen ihrer optischen Wirkung überwiegend als Fassadenplatten und als Verkleidungen in Innenräumen eingesetzt.



Zementgebundene Spanplatte mit den Abmessungen (einschließlich Feder) 1250 x 625 mm für den Einsatz als Trockenestrichplatte. Sie wird standardmäßig in Dicken 16, 18, 20, 22, 24, 26, 28 mm hergestellt. Nach Vereinbarung können auch andere Dicken geliefert werden. Die Platten sind insgesamt mit Nut und Feder versehen. Diese Platten sind für die Verlegung auf Balken/Polsterhölzern, oder für die Sanierung alter Fußböden geeignet. Verlegeanleitung beachten.



Zementgebundene Spanplatte in den Dicken 10 oder 12 mm mit Oberfläche in Holz-, Schieferstruktur. Die Platte ist grundiert und in Farbtönen analog der Farbtabelle beschichtet. Standardformat 3350 x 1250 mm, Sonderformate auf Anfrage. Hinweise auf zusätzliche Bearbeitung und Konfektionierung finden Sie bei der CETRIS®-BASIC Platte. Die CETRIS® PROFIL FINISH Platten werden wegen ihrer optischen Wirkung überwiegend als Fassadenplatten und als Verkleidungen in Innenräumen eingesetzt.



Geschliffene zementgebundene Spanplatte mit den Abmessungen (einschließlich Feder) 1250 x 625 mm für den Einsatz als Trockenestrichplatte. Sie wird standardmäßig in den Dicken 16, 18, 20, 22, 24, 26, 28 mm hergestellt. Durch Schleifen wird eine sehr kleine Dickentoleranz von ±0,3 mm erreicht. Nach Vereinbarung können auch andere Dicken geliefert werden. Die Platten sind ringsum mit Nut und Feder versehen. Diese Platten sind für die Verlegung auf Balken/Polsterhölzern, oder für die Sanierung



Zementgebundene Spanplatte in den Dicken 10 oder 12 mm mit Oberfläche in Holz-, Schieferstruktur. Die Platte ist grundiert und in Farbtönen analog der Farbtabelle beschichtet. Standardformat 3350 x 1250 mm, Sonderformate auf Anfrage. Hinweise auf zusätzliche Bearbeitung und Konfektionierung finden Sie bei der CETRIS®-BASIC Platte. Die CETRIS® PROFIL FINISH Platten werden wegen ihrer optischen Wirkung überwiegend als Fassadenplatten und als Verkleidungen in Innenräumen eingesetzt.



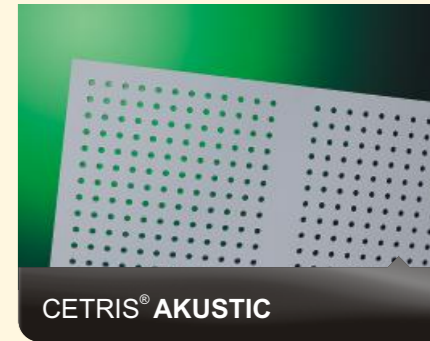
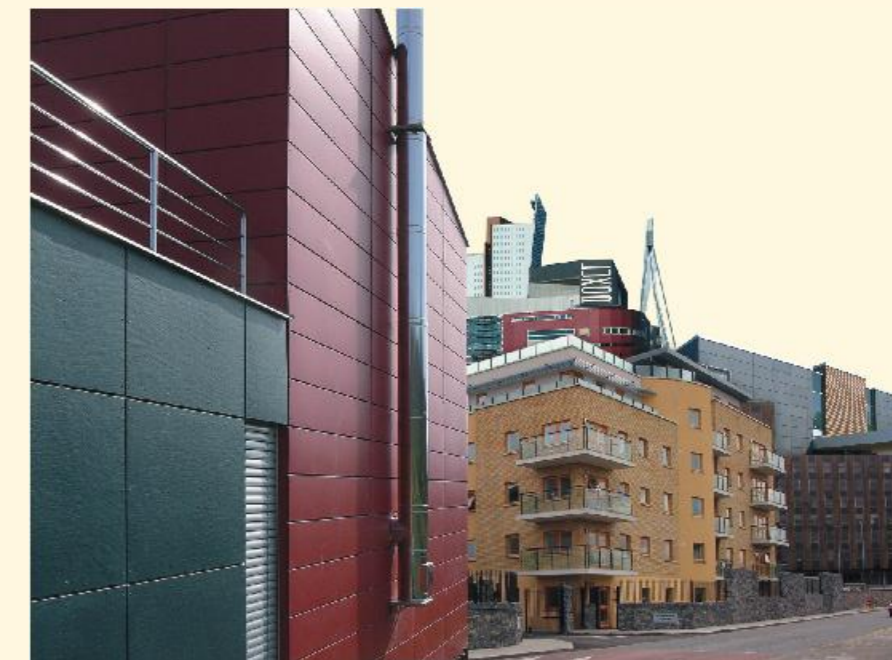
Die zementgebundene Spanplatte, Plattendicke 12 mm, ist mit einer Schicht aus Marmorkörnchen versehen. Die Korngröße und die Kornfarbe sind in den Mustertafeln angegeben. Diese zementgebundenen Spanplatten werden im Grundformat 1250x3350 mm geliefert und insbesondere als Fassadenplatten im Exterieur angewendet. Die Farben und Korngrößen sind sowohl den Mustertafeln CETRIS® DOLOMIT NEW als auch der Internetseite www.cetris.eu zu entnehmen



Zementgebundene Spanplatte Dicke 8 bis 32 mm mit glatter Oberfläche. Nach Vereinbarung können auch 34, 36, 38 und 40 mm dicke Platten geliefert werden. Auf beiden Seiten und auf allen Kanten ist eine weiße Grundierung aufgetragen. Die Platten können entweder mit einschichtigem oder mit zweischichtigem Anstrich geliefert werden. Grundabmessungen der Platte sind 3350 x 1250 mm. Die angebotenen Konfektionierungsleistungen sind die selben, wie bei der CETRIS®-BASIC Platte. Die Grundierung verbessert die Haftung zwischen der Platte und der Endbeschichtung und reduziert den Verbrauch des Farbstoffes der Deckschicht.



Zementgebundene Spanplatte in Dicken von 10 bis 32 mm mit der glatter Oberfläche, inkl. Grundierung und Endbeschichtung gemäß Farbtabelle. Nach Vereinbarung können auch 34, 36, 38 und 40 mm dicken Platten geliefert werden. Grundabmessungen der Platte sind 3350 x 1250 mm. Die angebotenen Konfektionierungsleistungen sind die selben, wie bei der CETRIS®-BASIC Platte. Ermöglicht dekorative Fassadengestaltung - wir beraten Sie unverbindlich.



Die zementgebundene Spanplatte CETRIS® AKUSTIC wird durch die Bearbeitung (regelmäßige Bohrungen, 12 mm Durchmesser) der Grundplatte CETRIS® BASIC hergestellt. Die Grundabmessung der Platte beträgt 1250 x 625 mm. Es gibt zwei Plattendicken 8 mm und 10 mm. Die Plattenoberfläche ist glatt, zementgrau (ohne Oberflächenbehandlung). Durch die regelmäßig angeordneten Bohrlöcher wird eine Verbesserung der akustischen Eigenschaften erreicht. Die Platte CETRIS® AKUSTIC ist als akustische Verkleidung mit schallabsorbierender Wirkung, insbesondere für Sportanlagen, bestimmt. Genauso ist dieser Plattentyp für Räumlichkeiten mit schwankender Luftfeuchtigkeit und für Objekte mit spezifischen Anforderungen gut geeignet.