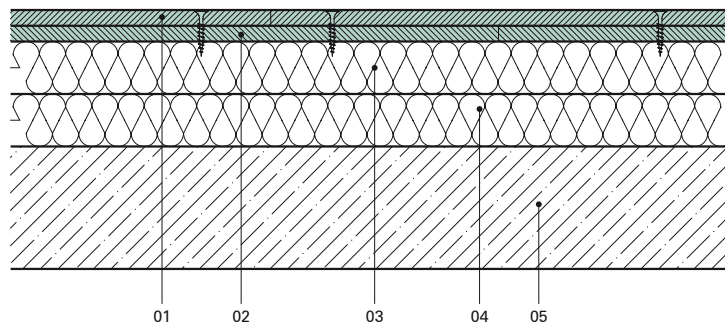


Lekka podłoga pływająca POLYCET

Składana lekka sucha podłoga pływająca system POLYCET z płytami izolacyjnymi z elastyzowanego styropianu i z warstwy rozprowadzającej, składającej się z dwóch warstw płyt cementowo-drzazgowych CETRIS® jest przeznaczona do pomieszczeń mieszkalnych i biurowych. Przy użyciu tej podłogi należy liczyć się z elastycznością (spowodowaną przez stłaczanie płyt izolacyjnych), dlatego podane systemy nie są wskazane do pomieszczeń z podwyższoną wilgotnością (łazienki, prysznice, sauny, itd.).

POLYCET Therm – lekka podłoga o wysokiej wartości oporności cieplnej

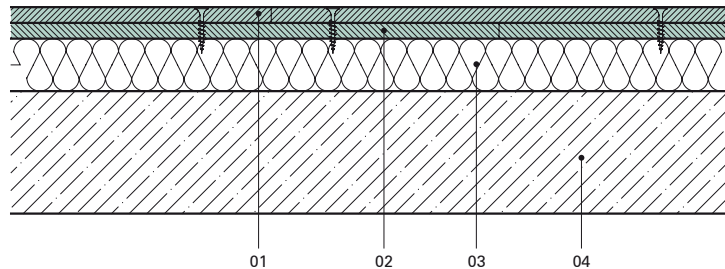
Podłoga POLYCET Therm jest idealnym rozwiązaniem przede wszystkim do podłóg w suterenie (na terenie). Dzięki użyciu dwóch warstw polistyrenowych płyt izolacyjnych klasy EPS 100 Z o całkowitej wysokości 120 mm jest uzyskana wysoka wartość oporu cieplnego, która wyraźnie przewyższa minimalne wymagane wartości i odpowiada zalecanym wartościom współczynnika przenikania ciepła wg ČSN 73 0540-2.



- 01 płyta cementowo-drzazgowa CETRIS® 12 mm, górna wiercona
- 02 płyta cementowo-drzazgowa CETRIS® 12 mm, dolna wiercona
- 03 styropian EPS 100 Z, gr. 60 mm
- 04 styropian EPS 100 Z, gr. 60 mm
- 05 konstrukcja stropu

POLYCET Aku – lekka podłoga do konstrukcji stropowych między pomieszczeniami mieszkalnymi

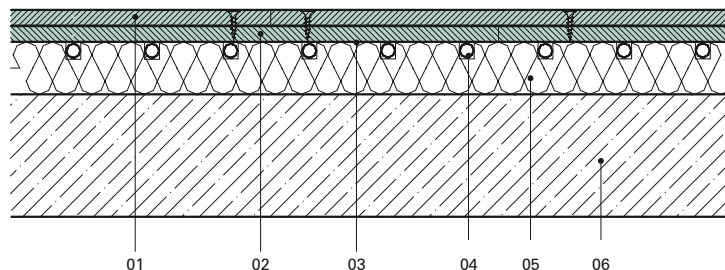
Przy niskiej całkowitej wysokości podłogi POLYCET Aku są spełnione wymagania dotyczące izolacji dźwiękochłonnej podłóg wg ČSN EN 717-1,2 i ČSN 73 0532 dla konstrukcji stropowych w domach mieszkalnych. Funkcją podkładki akustycznej pełni izolacja ze styropianu klasy EPS T 3500, która odpowiada wymaganiom na izolację przeciwko hałasowi strukturalnemu a na stłumienie krokowe.



- 01 płyta cementowo-drzazgowa CETRIS® 12 mm, górna wiercona
- 02 płyta cementowo-drzazgowa CETRIS® 12 mm, dolna wiercona
- 03 styropian EPS T 3500, gr. 50 mm
- 04 konstrukcja stropu

POLYCET Heat – lekka podłoga z wbudowanym ogrzewaniem podłogowym

Płyty izolacyjne w podłodze POLYCET Heat są specjalnymi elementami ze styropianu klasy EPS 100 S. Elementy te posiadają w rowki samozaciskowe do ułożenia rur a cała ich powierzchnia jest pokryta folią aluminiową o grubości 0,09 mm (w celu doskonałego przekazywania ciepła). Na spodniej stronie płyty są rowki powietrzne. Samoprzylepne przekrycia folii aluminiowej służą do mocowania przylegających płyt izolacyjnych. Sztywność warstwy rozkładającej obciążenie z dwóch płyt CETRIS® o grubości 12 mm jest zapewniona przez sklejenie na całej powierzchni (klej Uzin MK-73) i przez skręcenie wkrętami o długości maks. 25 mm (sześć wkrętów na jedną płytę formatu 1 250 × 625 mm).



- 01 płyta cementowo-drzazgowa CETRIS® 12 mm, górna wiercona
- 02 płyta cementowo-drzazgowa CETRIS® 12 mm, dolna wiercona
- 03 folia aluminiowa gr. 0,09 mm
- 04 rozprowadzenie ogrzewania podłogowego
- 05 styropian EPS 100 S gr. 50 mm
- 06 konstrukcja stropu