



Niepalna płyta do
ŚCIAN, PODŁÓG, ELEWACJI I SUFITÓW...

PŁYTA CEMENTOWO-DRZAZGOWA
CETRIS®

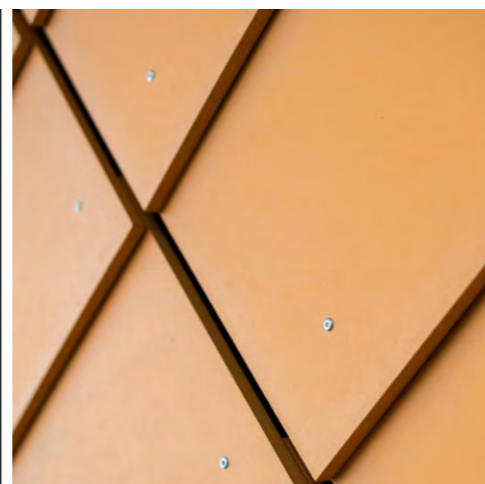
CIDEM Hranice, a.s., divize CETRIS
Nová 223, 753 01 Hranice I - Město, Czech Republic

+48 606 294 666

cetris@cetris.cz

www.cetris.cz

A4/IMG/PL/1000/7-2018



ISO 9001



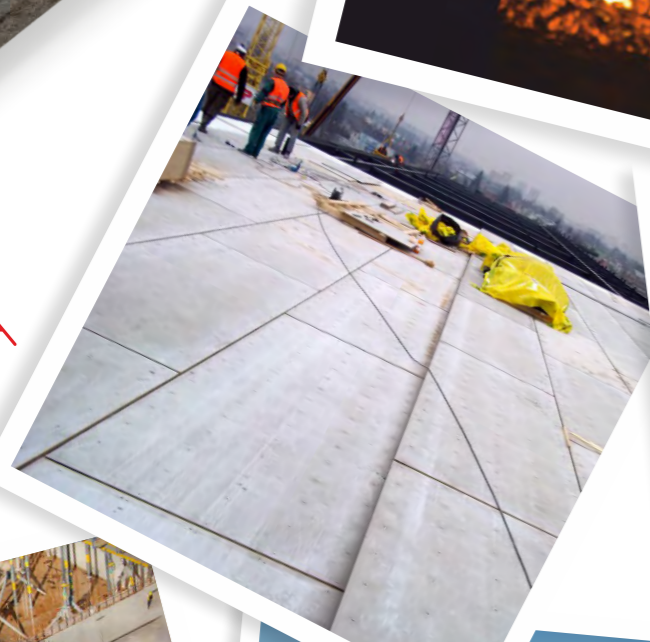


Zastosowanie płyt CETRIS®

Zastosowania przeciwpożarowe



Dachy



Ściany



Tracony szalunek



Budowle drogowe



Hobby

PLYTY CETRIS SA NIEPALNE!



Płyty CETRIS®
w klasie A2



ISO 9001



Elewacje



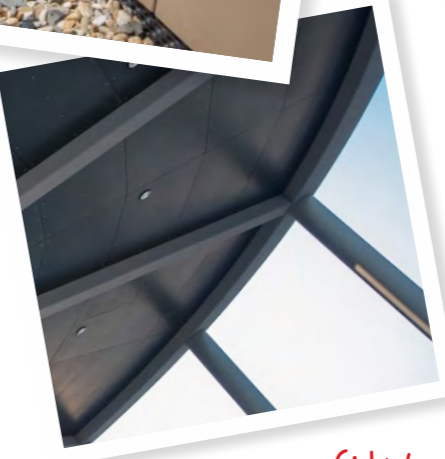
Podłogi



Cokoły



Sufity



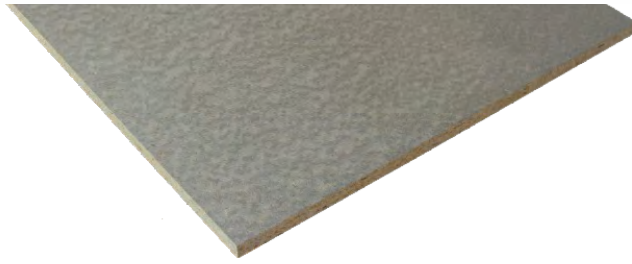
Balkony



Więcej informacji można znaleźć na naszej stronie internetowej www.cetris.cz i w dostępnych na życzenie broszurach lub na płycie DVD ze szczegółowymi danymi technicznymi.



Płyty bez obróbki powierzchniowej



CETRIS® BASIC

Płyta cementowo-drzazgowa z gładką cementowoszarą powierzchnią. Standardowe grubości płyt to 8, 10, 12, 14, 16, 18, 20, 22, 24, 26, 28, 30, 32 mm. Na zamówienie oferujemy również płyty o grubości 34, 36, 38 oraz 40 mm. Podstawowe wymiary płyty to 3350 x 1250 mm. Płyty są przycinane do wybranego przez klienta rozmiaru, z zaokrągloną lub ściętą pod kątem 45° krawędzią, frezowane od grub. płyty 12 mm z półpustem, od grub. płyty 16 mm z piórem i wpustem. Płyty mogą również posiadać wstępnie nawiercone otwory.



CETRIS® PD

Płyta cementowo-drzazgowa o wymiarach 1250 x 625 mm (wraz z piórem) do zastosowań w technologii suchej podłogi. Oferujemy płyty o grubości 16, 18, 20, 22, 24, 26, 28 mm. Na zamówienie dostępne są również inne grubości. Płyty na obwodzie posiadają pióro i wpust i są przeznaczone do układania na belkach lub do renowacji podłóg.



CETRIS® PDB

Płyta cementowo-drzazgowa kalibrowana przez szlifowanie o wymiarach 1250 x 625 mm do zastosowań w technologii suchej podłogi. Kalibrowanie obniża tolerancję grubości do $\pm 0,3$ mm. Oferujemy płyty o grubości 16, 18, 20, 22, 24, 26, 28 mm. Na zamówienie dostępne są również inne grubości. Płyty na obwodzie posiadają pióro i wpust i są przeznaczone do układania na belkach lub do renowacji podłóg.



CETRIS® PDI

CETRIS® PDI to warstwowy panel wykonany z połączenia płyty cementowo-drzazgowej CETRIS® o grubości 20, 22 mm oraz izolacyjnej płyty wiórowej. Całkowita grubość z izolacją wynosi 32 lub 34 mm. Cały panel jest frezowany – na obwodzie posiada pióro i wpust. Posiada gładką powierzchnię. Panel ma wymiary 1220 x 610 mm (wraz z piórem) i jest przeznaczony do zastosowań w technologii suchej podłogi. Jego grubość wynosi 34 mm. Płyty są przeznaczone do układania na równym, płaskim podkładzie (konstrukcja stropowa, deskowanie).



CETRIS® KRAWĘŻNIK OGRODOWY

KRAWĘŻNIK OGRODOWY CETRIS® to prostokątna płyta cementowo-drzazgowa CETRIS® o grubości 28 mm i wymiarach 1250 x 250 mm, która powstaje przez podzielenie płyty CETRIS® BASIC. Górna krawędź jest obustronnie ścięta, krawędzie boczne są frezowane i można je wzajemnie łączyć (pióro + wpust). Krawężniki można ciąć, wiercić, ewentualnie frezować. Krawężnik można osadzić w betonowym podłożu lub bezpośrednio w rowku i obsypać ziemią.



CETRIS® PROFIL

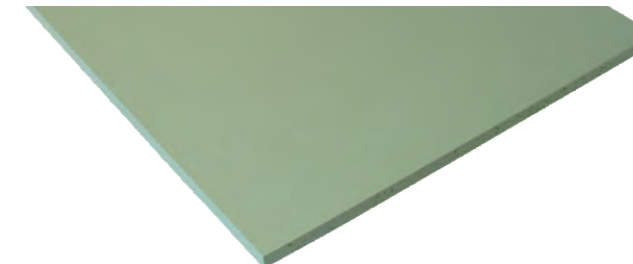
Płyta cementowo-drzazgowa o grub. 10 lub 12 mm, której powierzchnię tworzy relief imitujący strukturę drewna lub łupku. Podstawowe wymiary płyty to 3350 x 1250 mm. Świadczone usługi są takie same jak w przypadku płyt CETRIS® BASIC. Ze względu na dekoracyjny wygląd płyty CETRIS® PROFIL są stosowane przede wszystkim jako elewacyjne płyty okładzinowe na zewnątrz oraz we wnętrzach.

Płyty z obróbką powierzchni



CETRIS® PLUS

Płyta cementowo-drzazgowa o grub. 8–32 mm z gładką powierzchnią. Na zamówienie oferujemy również płyty o grubości 34, 36, 38 oraz 40 mm. Obie strony i wszystkie krawędzie są pokryte gruntem w białym kolorze. Produkt gruntujący nakładany jest obustronnie, łącznie z krawędziami. Lewa strona charakteryzuje się mniejszym stopniem krycia i nierównomierną strukturą. Podstawowe wymiary płyty to 3350 x 1250 mm. Świadczone usługi są takie same jak w przypadku płyt CETRIS® BASIC. Grunt zwiększa przyczepność między płytą i wykończeniem powierzchni oraz obniża chłonność płyty i zużycie końcowej farby.



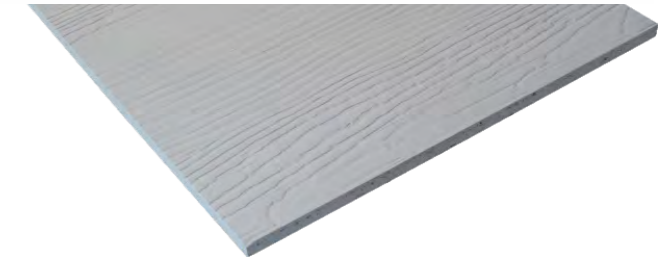
CETRIS® FINISH

Płyta cementowo-drzazgowa o grub. 10–16 mm z gładką powierzchnią, wykończona gruntem oraz farbą w odcieniu kolorystycznym według wzorników RAL, NCS. Na zamówienie oferujemy również płyty o grubości 34, 36, 38 oraz 40 mm. Podstawowe wymiary płyty to 3350 x 1250 mm. Świadczone usługi są takie same jak w przypadku płyt CETRIS® BASIC. Płyty CETRIS® FINISH stosowane są przede wszystkim jako zewnętrzne elewacyjne płyty okładzinowe. Odpowiedniość odcienia należy skonsultować z producentem.



CETRIS® LASUR

Płyta cementowo-drzazgowa o grub. 10–16 mm z gładką powierzchnią, wykończona gruntem i barwioną lazurą w kolorystyce według wzornika. W wyniku wykończenia powierzchni lazurą powstaje niejednolity wygląd. Na zamówienie oferujemy również płyty o grubości 34, 36, 38 oraz 40 mm. Podstawowe wymiary płyty to 3350 x 1250 mm. Świadczone usługi są takie same jak w przypadku płyt CETRIS® BASIC. Płyty CETRIS® LASUR stosowane są przede wszystkim jako elewacyjne płyty okładzinowe na zewnątrz.



CETRIS® PROFIL PLUS

Płyta cementowo-drzazgowa o grub. 10 lub 12 mm, której powierzchnię tworzy relief imitujący strukturę drewna lub łupku. Obie strony i wszystkie krawędzie są pokryte gruntem w białym kolorze, który poprawia przyczepność między płytą i wykończeniem powierzchni oraz obniża zużycie końcowej farby. Podstawowe wymiary płyty to 3350 x 1250 mm. Świadczone usługi są takie same jak w przypadku płyt CETRIS® BASIC. Ze względu na dekoracyjny wygląd płyty CETRIS® PROFIL PLUS stosowane są przede wszystkim jako elewacyjne płyty okładzinowe na zewnątrz oraz we wnętrzach.



CETRIS® PROFIL FINISH

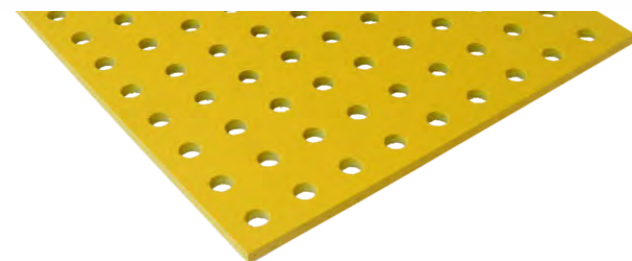
Płyta cementowo-drzazgowa o grub. 10 lub 12 mm, której powierzchnię tworzy relief imitujący strukturę drewna lub łupku. Płyta jest pokryta gruntem oraz końcową farbą w kolorach według wzorników RAL i NCS. Podstawowe wymiary płyty to 3350 x 1250 mm. Świadczone usługi są takie same jak w przypadku płyt CETRIS® BASIC. Ze względu na dekoracyjny wygląd płyty CETRIS® PROFIL FINISH stosowane są przede wszystkim jako elewacyjne płyty okładzinowe na zewnątrz oraz we wnętrzach. Odpowiedniość odcienia należy skonsultować z producentem.



CETRIS® DEKOR

CETRIS® DEKOR to płyta cementowo-drzazgowa grub. 12 i 14 mm, o wymiarach 1250 x 625 mm, wykończona akrylowym tynkiem mozaikowym o ziarnistości od 0,6 do 1,2 mm. Płyty CETRIS® DEKOR są dostępne w 4 wariantach kolorystycznych według wzornika. W przypadku większego zamówienia istnieje możliwość uzgodnienia z producentem innej grubości i rozmiarów płyt CETRIS® DEKOR. Płyty stosowane są przede wszystkim jako zewnętrzne elewacyjne płyty okładzinowe, pionowe okładziny cokołów, fasad, wypełnienia balustrad oraz sufitów (podbitka dachowa).

Nowe i specjalne produkty

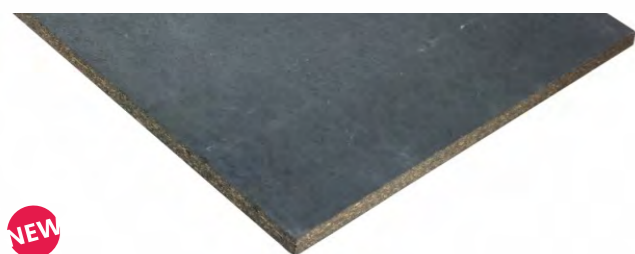


CETRIS® AKUSTIC

CETRIS® AKUSTIC jest to płyta cementowo-drzazgowa z wywierconymi / wyfrezowanymi otworami i gładką cementową powierzchnią. Płyta jest produkowana drogą obróbki podstawowego typu płyty CETRIS® BASIC. W wyniku tej obróbki, oprócz doskonałych parametrów mechanicznych uzyskuje się też poprawę właściwości akustycznych. Płytę pełną - podstawową CETRIS® cechuje przede wszystkim wysoka izolacyjność akustyczna, natomiast płyta wiercona służy jako akustyczna okładzina pochłaniająca. W porównaniu z innymi okładzinami akustycznymi zastosowanie płyty cementowo-drzazgowej CETRIS® AKUSTIC zapewnia dodatkowo odporność na mechaniczne przebicie i odporność na wilgoć – to wszystko z zachowaniem klasy reakcji na ogień (A2 -s1,d0). Te parametry predestynują ten nowy typ płyty CETRIS® przede wszystkim do stosowania w obiektach sportowych, miejscach ze zmienną temperaturą i wilgotnością, obiektach ze specyficznymi wymaganiami.

CETRIS® AKUSTIC FINISH

Płyta cementowo-drzazgowa CETRIS® AKUSTIC FINISH powstaje na drodze obróbki (z wywierconymi / wyfrezowanymi otworami) podstawowego typu płyty CETRIS® BASIC. Podstawowe wymiary płyty to 1 250 x 625 mm, grubość 8 i 10 mm. Powierzchnia płyty jest gładka, z wykończeniem powierzchni - grunt pod farbę oraz finalnym wykończeniem powierzchni wg wzornika RAL, NCS. Przez wiercenie regularnej siatki otworów, oprócz doskonałych parametrów mechanicznych, uzyskuje się też poprawę właściwości akustycznych. CETRIS® AKUSTIC FINISH służy jako okładzina akustyczna pochłaniająca dźwięk, przede wszystkim w obiektach sportowych, miejscach ze zmienną temperaturą i wilgotnością, obiektach ze specyficznymi wymaganiami.



CETRIS® INCOL

CETRIS® INCOL to płyta cementowo-drzazgowa o gładkiej powierzchni, zabarwiona na całej grubości na czarno. Standardowa grubość płyt wynosi 12 mm. Podstawowe wymiary płyty to 3 350 x 1 250 mm. Płyty są dostarczane przycięte na wymiar zgodnie z życzeniem klienta, z krawędzią zaokrągloną lub ściętą pod kątem 45°. Płyty mogą mieć zgodnie z życzeniem nawiercone otwory.

CETRIS® AKUSTIC INCOL

CETRIS® AKUSTIC INCOL to płyta cementowo-drzazgowa o gładkiej powierzchni, zabarwiona na całej grubości na czarno, z wywierconymi / wyfrezowanymi otworami. Standardowa grubość płyt wynosi 12 mm. Podstawowe wymiary płyty to 1 250 x 625 mm. Płyty CETRIS® AKUSTIC INCOL stosowane są jako element konstrukcji dźwiękochłonnej w połączeniu z konstrukcją nośną, wełną mineralną i materiałem dźwiękochłonnym.



CETRIS® PROFIL LASUR

CETRIS® PROFIL LASUR jest to płyta cementowo-drzazgowa z reliefem imitującym strukturę drzewa lub łupku, pokryta warstwą podkładową i wykończona powłoką lazurującą. Dzięki wykończeniu lakierem lazurującym powierzchnia wygląda niejednolicie. Podstawowe wymiary płyty to 3 350 x 1 250 mm o grubości 10 lub 12 mm. Zakres dostępnych usług taki sam, jak dla płyt CETRIS® PROFIL. Płyty CETRIS® PROFIL LASUR są stosowane przede wszystkim jako zewnętrzne płyty elewacyjne. Wewnętrzna strona płyt cementowo-drzazgowych CETRIS® PROFIL LASUR jest pokryta ochronną warstwą podkładową o nieregularnej strukturze i wyglądzie, bez dostatecznego krycia. Powłoka ta nie ma określonego koloru, w zamówieniu należy określić czy ma zostać wykonana w białym czy bezbarwnym kolorze.

Zalety płyt CETRIS®



Ekologia

Płyty cementowo-drzazgowe są ekologiczne i przyjazne dla środowiska naturalnego. Nie zawierają substancji niebezpiecznych takich jak azbest czy formaldehyd, są odporne na benzynę i oleje.



Mrozoodporność

Płyty cementowo-drzazgowe CETRIS® są mrozoodporne, zostały poddane badaniom na 100 cykli zamrażania zgodnie z EN 1328.



Odporność ogniowa

Płyta cementowo-drzazgowa CETRIS® jest ognioodporna, a jej klasyfikacja wg klasy odporności ogniowej zgodnie z normą europejską EN 13 501-1 to A2-s1,d0 – niepalna.



Nieszkodliwość higieniczna

Płyty CETRIS® są nieszkodliwe dla zdrowia, nie wydzielają zapachu i nie zawierają żadnych substancji niebezpiecznych dla zdrowia.



Doskonała izolacja akustyczna

Płyty CETRIS® posiadają właściwości izolacji akustycznej (izolacyjność od dźwięków powietrznych 30–35 dB).



Odporność na pleśń i grzyby

Dzięki odporności płyt CETRIS na wilgoć na ich powierzchni nie tworzy się pleśń.



Odporność na czynniki atmosferyczne

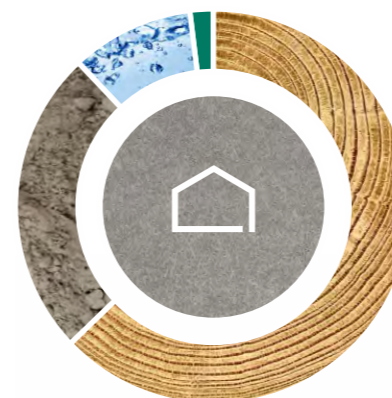
Dzięki odporności na wilgoć płyta cementowo-drzazgowa CETRIS® to najlepszy materiał do wilgotnych pomieszczeń, a także zastosowań na zewnątrz budynków.



Odporność na owady

Dzięki zawartości cementu płyty cementowo-drzazgowe CETRIS® są całkowicie odporne na działanie owadów.

Skład płyt CETRIS®



63% drzazgi drewniane

25% cement

10% woda

2% składniki utrzymujące wilgotność



Dołącz do nas na Facebooku: przygotowaliśmy stronę naszej firmy na najpopularniejszym portalu społecznościowym Facebook. Można tu znaleźć nie tylko branżowe nowości, lecz także ekskluzywne zdjęcia i możliwość bezpośredniego kontaktu w każdej sprawie.



Zapraszamy też do odwiedzenia naszego kanału na YouTube, na którym zamieściliśmy wiele interesujących filmów dotyczących produktów, montażu i testów wytrzymałości płyt cementowo-drzazgowych CETRIS. Linki znajdują się na stronie www.cetris.cz